

2025.12

세종의 미래를 여는 도시
강변의 여유를 품은 생활

도시는 **똑똑**하게

Sejong City

생활은 **여유**롭게



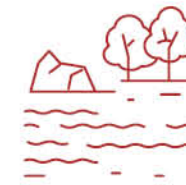
행정중심복합도시
5-1생활권 **L1블록** **공공분양**

전용 59㎡·74㎡·84㎡ | 총 643세대



/
Contents

04 이미지투시도	06 교통망도 · 토지이용계획도	08 단지조감도 · 단지배치도	10 System
12 Interior	16 Unit Plan	60 단지배치도 · 동호배치도	62 주요 마감재 내역



금강에 살어리랏다

강은 자연의 길을 내고
도시는 삶의 품격을 세웁니다
세종의 품 안에서 당신의 내일이 시작됩니다





도시는 미래로, 생활은 여유로

내일을 준비하는 도시의 비전 속,
오늘의 일상은 여유를 채워갑니다

행정중심복합도시 5-1생활권
니블록 공공분양





국가의 비전이 머무는 도시,
세종 스마트시티가 시작되는
미래형 주거지!

도시의 혁신과 강변의 여유가 함께하는 곳, 세종 5-1생활권



* 상기 교통망도는 입주자의 이해를 돕기 위한 개략도이므로 실제와 차이가 있을 수 있습니다.
* 상기 교통망도는 관계기관의 인·허가 변경 등에 따라 조정될 수 있습니다.



더 빠른 교통

- BRT와 고속도로망으로 청주·대전까지 연결되는 광역 접근성
- 세종행복도시·오송역·청주공항을 잇는 사통팔달 교통 인프라

더 편한 생활

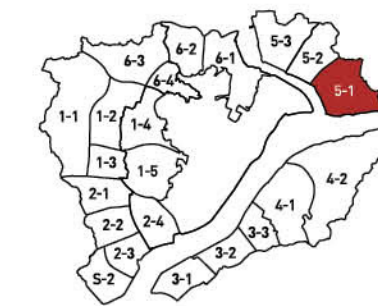
- 새롭게 조성되는 5-1생활권과 원도심의 인프라를 모두 누리는 생활
- 4생활권 세종테크밸리 및 명학산업단지와의 직주근접 입지

더 푸른 미래

- 금강과 미호강이 만나는 수려한 자연경관을 곁에 둔 자리
- 단지 주변 쾌적한 공원과 녹지가 일상 속에 스며든 힐링 라이프

토지이용계획도

행정중심복합도시 key map



범례	용도혼합	유보지	폐기물처리시설	복지시설	주차장
	공원	공공청사	유치원	배수지	주유소
	녹지	공공기관	학교	저류지	보행자전용도로
	의료시설	변전소	오수중계펌프장	전기공급시설	도로

* 상기 토지이용계획도는 입주자의 이해를 돕기 위한 개략도로 실제와 차이가 있을 수 있습니다.
* 상기 토지이용계획도 상의 도로 등 기반시설계획은 개발계획·실시계획 변경 등으로 조정될 수 있습니다.
* 주변 토지이용계획(공원, 녹지 등의 위치 및 형상)은 인허가 변경에 따라 조정될 수 있습니다.



물길이 품은 고요한 바람,
그리고 숲길이 들려주는
햇살의 소리-

자연이 그린 선 위에,
편리한 일상이 펼쳐집니다



어린이집

아이들이 안전하고
즐겁게 성장할 수 있도록,
전문 인력이 함께하는
안심 보육 시설



다함께돌봄센터

초등 돌봄 사각지대를
해소하고, 방과 후에도
아이들이 안전하게 머무는
따뜻한 돌봄터



작은도서관

주민 누구나 자유롭게
책을 읽고, 소통과
배움을 나눌 수 있는
열린 문화공간



경로당

어르신들이 편안히
머물며 이웃과 정을
나누는 단지 내
휴식·소통 공간

단지조감도



단지배치도



* 상기 단지조감도는 입주자의 이해를 돕기 위한 개략도이므로 실제와 차이가 있을 수 있습니다.
* 단지 내 시설물(생활자원보관소, DA, 이동통신안테나, 태양광패널 등)의 설치위치 및 개소는 실제 시공 시 일부 변경될 수 있습니다.

* 상기 단지배치도, 이미지컷은 입주자의 이해를 돕기 위한 개략도이므로 실제와 차이가 있을 수 있습니다.
* 한전 PAD 위치는 관계기관 협의 후 위치가 변동될 수 있습니다.
* 크린넷 시설은 생활자원보관소 인근 또는 중 인근에 일반 및 음식물쓰레기를 위한 쓰레기 투입구가 추후 설치됩니다.



생활의 편의는 높이고,
보안은 더욱 안심가게
통합 안심 시스템

쾌적한 환경과 효율적인
에너지 활용을 실현하는
스마트 리빙 시스템



초고속정보통신시스템(특등급)
초고속정보통신설비를 특등급으로 구축하여 더욱 빠르고
편리한 인터넷 사용이 가능합니다(서비스 개별 가입)



스마트 원패스(One-PASS)
스마트폰(앱) 또는 얼굴인식으로 공동현관문을
자동 개방할 수 있습니다



원격검침 시스템
전기, 가스, 난방, 급수, 온수 등의 사용량을
원격으로 검침하여 조치가 편리합니다



차량출입 통제시스템
입주자의 차량번호를 자동 인식하여 편리하고
안전하게 출입할 수 있습니다



홈네트워크 시스템
세대단말기로 조명제어, 난방제어, 환기제어, 에너지 사용량
조회 등 홈네트워크 기능이 제공됩니다



AI 주차유도시스템
주차가능 공간을 신속하게 파악할 수 있고,
차량주차 위치도 확인할 수 있습니다



CCTV 시스템
지하주차장, 단지 내 출입구, 놀이터 등에
CCTV를 설치하여 더욱 안전합니다



거실LED 조명제어 시스템
거실 LED 조명의 밝기를 조절할 수 있는
에너지 절약 시스템입니다



스마트홈 생활정보기
외출 시 현관에서 일광소등, 가스차단제어, 엘리베이터
호출, 날씨, 주차위치 정보확인이 가능합니다



세대 환기 시스템
신선한 외부 공기 유입이 용이하고 에너지 절약적인
환기시스템입니다(제1종 환기시스템)



실별 온도 조절기
각 실별로 온도조절을 할 수 있어 에너지 사용을 줄이고
쾌적한 실내환경을 유지합니다



대기전력 차단장치
사용하지 않는 가전제품의 전원을 차단하여 전기 사용량을
줄일 수 있습니다



싱크대 절수기
핸드타치식 절수기를 설치하여 물 소비량을
줄일 수 있습니다



자동크린넷
쓰레기 수거차량 없이 지하관로로 폐기물을 자동 집하하는
크린넷 시스템이 설치됩니다



비데
청결하고 건강한 생활을 위해 모든 욕실에
비데가 설치됩니다



74A

거실



현관



공간에 깊이를 더하다

균형 잡힌 구조 위에 세련된 감각을 입혀
74㎡의 여유로움이 일상의 품격을 완성합니다



침실1



침실2



욕실1



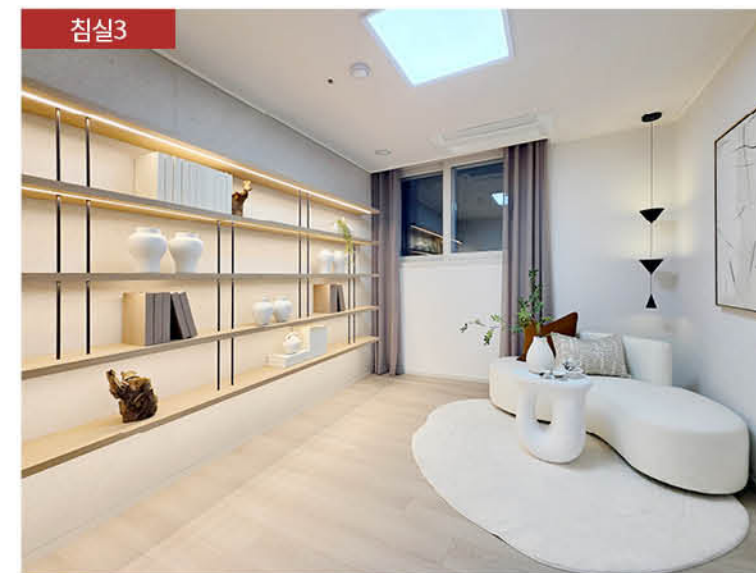
욕실2



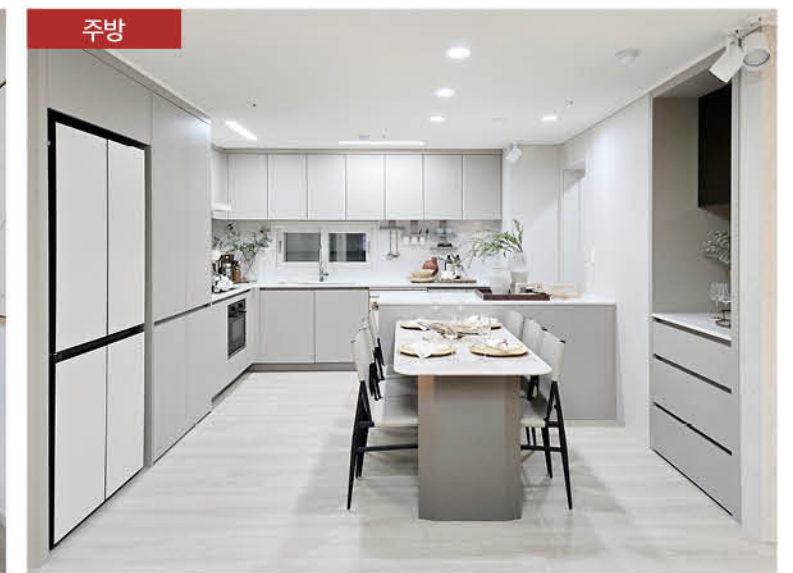
드레스룸



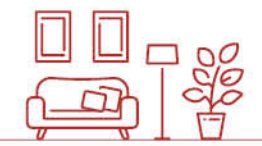
침실3



주방



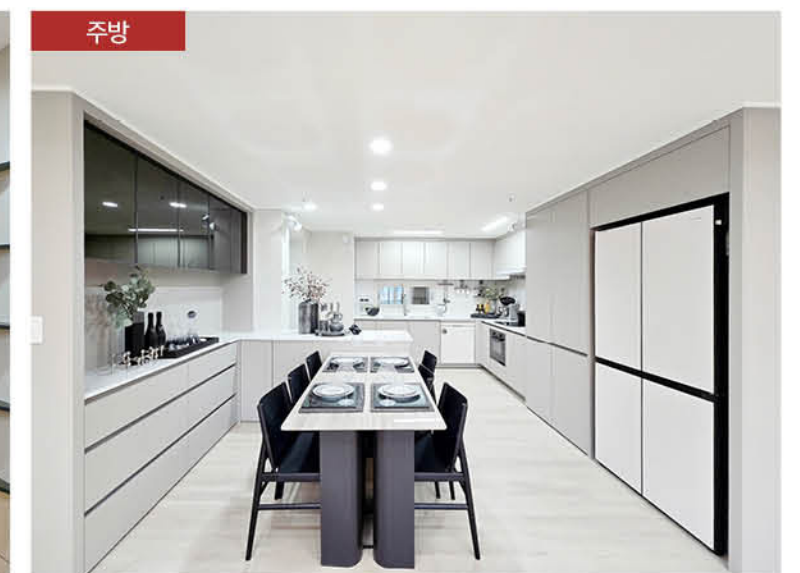
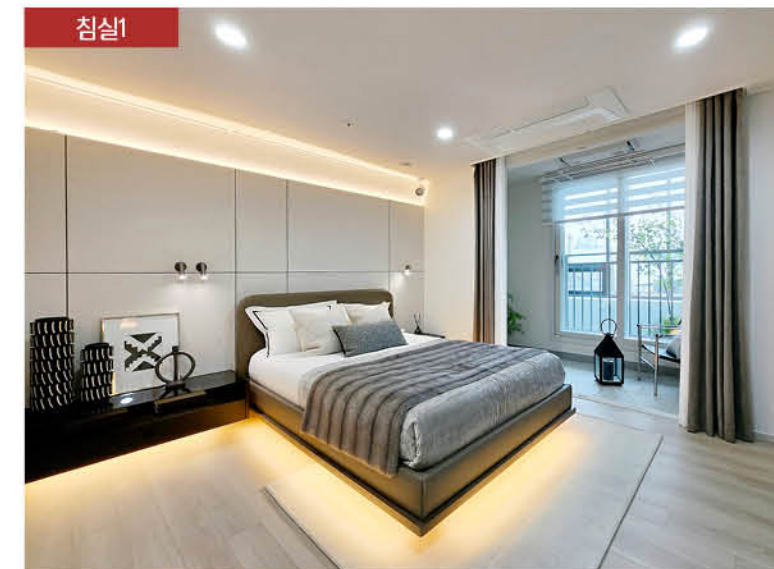
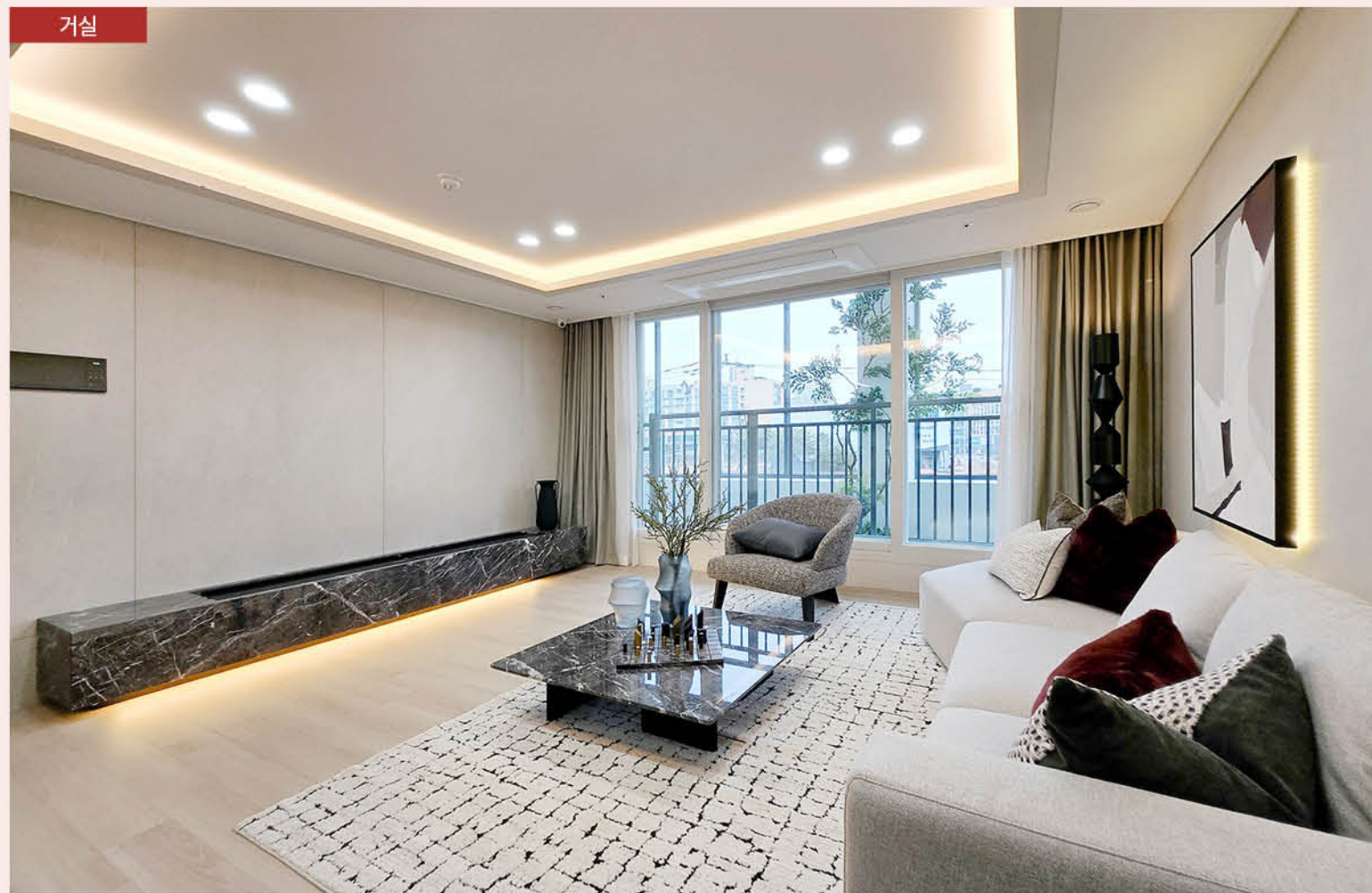
* 상기 CG 및 이미지는 입주자의 이해를 돕기 위한 것으로 색상 및 재질이 실제 시공과는 차이가 있을 수 있습니다.
* 상기 이미지는 실제 시공시 설치되지 않는 전사품(가구, 실내장식품 등)이 포함되어 있으며, 자세한 내용은 내부마감제 내역을 참고하시기 바랍니다.
* 욕실, 건넌방 및 홈메이저에 적용된 마감재는 실제 시공시 유사색상 및 무늬를 지닌 중등 이상 성능의 타제품으로 대체 시공될 수 있습니다.
* 세대 내부가구(신발장, 주방 가구 등) 설치 부위의 비노출면(벽, 천장, 벽체)은 별도의 마감을 제공하지 않습니다.
* 인테리어 소품(가구, 디스플레이 가전제품, 기타 전사용품 등)은 세대 연출을 위한 것으로 실제 설치되지 않습니다.
* 상기 CG 및 이미지는 추가 선택품목이 포함되어 있으며, 자세한 내용은 추가선택품목 내역을 참고하시기 바랍니다.



84A

일상에 품격을 더하다

완성된 공간의 기준이 되는 84㎡,
당신의 삶에 한층 높은 가치가 더해집니다



* 상기 CG 및 이미지는 입주자의 이해를 돕기 위하여 색상 및 재질이 실제 시공과는 차이가 있을 수 있습니다.
* 상기 이미지는 실제 시공시 설치되지 않는 전제품(가구, 실내장식품 등)이 포함되어 있으며, 자세한 내용은 내부마감제 내역을 참고하시기 바랍니다.
* 욕실, 건물주체 및 홈페이지에 적용된 마감재는 실제 시공시 유사색상 및 무늬를 지닌 동등 이상 성능의 타제품으로 대체 시공될 수 있습니다.
* 세대 내부가구(신발장, 주방 가구 등) 설치 부위의 비노출면(벽, 천장, 바닥)은 별도의 마감재를 제공하지 않습니다.
* 인테리어 소품(가구, 디스플레이 가전제품, 기타 전사용품 등)은 세대 연계를 위한 것으로 실제 설치되지 않습니다.
* 상기 CG 및 이미지는 추가 선택품목이 포함되어 있으며, 자세한 내용은 추가선택품목 내역을 참고하시기 바랍니다.



59A

50세대

주택 면적

주거전용	59.8200 m ²
주거공용	20.5132 m ²
기타공용	7.7637 m ²
지하주차장	42.0137 m ²
계약면적	130.1106 m ²

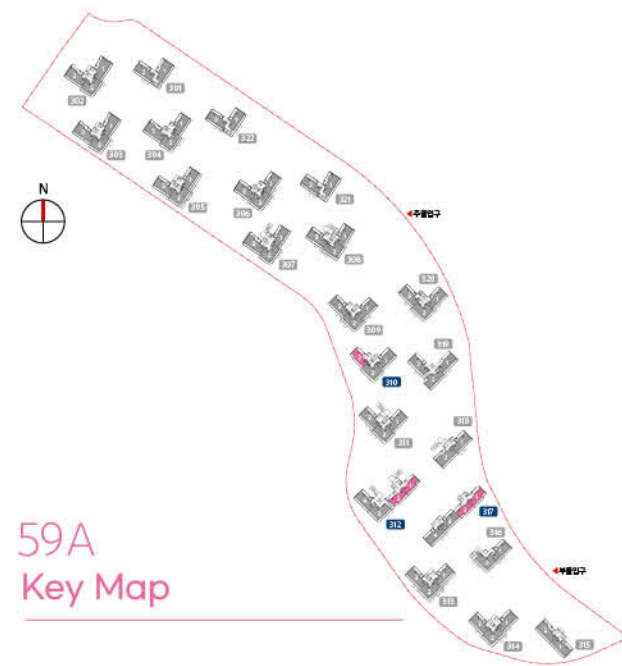
실별 면적

거실	16.53 m ²
침실1	6.69 m ²
침실2	4.90 m ²
침실3	4.79 m ²
주방/식당	6.95 m ²
욕실1	3.43 m ²
욕실2	3.33 m ²
현관	1.98 m ²
현관창고	0.98 m ²
펜트리	0.98 m ²
파우더룸	2.25 m ²
드레스룸	1.88 m ²
발코니초과면적	5.13 m ²

발코니 면적

발코니계	31.94 m ²
------	----------------------

※ 실외기실, 다용도실 포함



59A
Key Map

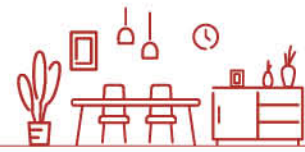


Unit Plan

효율적인 구성으로 완성한 실용적 주거 공간



- ※ 상기 평면도 및 아이소는 입주자의 이해를 돕기 위한 개략도로 실제와 차이가 있을 수 있습니다.
- ※ 상기 평면도 및 아이소는 일부세대를 표기한 것이며, 동·호별 주거공용부위(계단실, 엘리베이터홀 등)는 형태 및 면적차이가 있을 수 있습니다.
- ※ 상기지수는 이해를 돕기 위한 참고치수이며, 벽체 중심선 및 외곽선 등을 기준으로 작성되었습니다.
- ※ 상기 단위세대평면도의 배치구조는 호라인에 따라 대장될 수 있으며 창호의 개폐방향에 다를 수 있습니다.
- ※ 내력벽과 비내력벽은 구분하여 표시하지 않으며 벽체두께는 구조 및 단열설계 상, 동별·층별·호별로 다를 수 있습니다.
- ※ 주택면적은 법정단위인 m²로 표기하였습니다. (m를 평으로 환산하는 산식 : m x 0.3025=평)
- ※ 세대 현관문은 E/V실을 기준으로 개폐방향에 다를 수 있습니다.
- ※ 각 세대별 주거공용면적은 당해 단지 전체의 주거공용면적을 세대별 전용면적 비율에 따라 배분하였으므로 계약상 주거공용면적이 당해세대의 공용부분 실제 면적과 일치하는 것은 아닙니다.
- ※ 아이소 및 평면도에 표현된 마감재(가구류, 문짝, 창호, 타일, 도배지, 바닥재)의 형태, 재질, 색상은 입주자의 이해를 돕기 위해 임시 구현된 것이며, 현재 공정관계상 미선택정 자재로써 실제 시공시 변경될 수 있습니다.
- ※ 세대 내 가구(주방가구 포함) 하부 및 가구가 밀착되는 벽체에는 시공 선후관계상 가구가 먼저 설치되어야 하므로, 해당 부위의 바닥 및 벽체 마감재는 시공되지 않습니다.
- ※ 층별 발코니 배수배관 위치에 따라 발코니 높은터 사이조가 조정될 수 있습니다.
- ※ 세탁기 등 가전제품 설치 공간은 제품에 따라 설치가 용이하지 않을 수 있습니다.
- ※ 계단실 출입방향은 동별로 상이 할 수 있습니다.
- ※ 옵션 선택여부에 따라 조명기구, 배선기구 구성과 설치 위치가 변경될 수 있습니다.
- ※ 일부세대를 제외한 실외기실에는 관련법규에 따라 하향식 파난구가 설치되며, 파난구가 설치된 직하층에는 파난상향 발생 시 파난사다리 전개 등에 따른 불편이 발생할 수 있습니다.
 - 실외기실 바닥에 하향식 파난구가 설치되며, 설치위치는 층별로 다를 수 있습니다.
 - 필로티 직상부 세대 등 최하층 세대는 하향식 파난구가 설치되지 않습니다.(하향식 파난구 설치 위치는 층에 따라 다를 수 있습니다.)
- ※ 시스템에어컨 옵션 선택 시 기본 에어컨 냉매배관(거실+침실)과 에어컨 전원(침실)은 설치되지 않습니다.
- ※ 3층, 4층 일부세대에는 하향식파난구 대신 완강기가 설치될 예정이며, 그에 따라 해당 공간의 창호, 루버 형태 및 문의 재질이 상이할 수 있습니다.



59A 입주자 라이프 스타일에 맞춰 필요한 옵션을 자유롭게 선택할 수 있습니다

기본형



[선택5-2] 침실2/침실3 통합(공간확장형)



항목	위치	번호	선택품목	기본형	유/무상	비고
거실 디자인 특화 컬렉션	세대 (바닥)	1-1	광폭 강화합판마루	강화합판마루(강마루)	유상	
		1-2	기능성 룩카펫		무상	
	거실, 복도	1-3	디자인월	도배	유상	가구 설치 부위의 비노출면에 일부 마감 시공
	거실	1-4	아트월 세라믹타일(1,200x2,600)	기본아트월(600x1200)	유상	
현관특화 품목	현관	2	현관중문(3연동도어 수동)	미설치	유상	
드레스룸 핏 컬렉션	침실1	3-1	[침실1] 드레스룸도어+드레스룸 시스템선반+파우더장(입식)	미설치	유상	
키친 셰프핏 컬렉션	주방	4-1	엔지니어드스톤(주방 벽/상판)+사각싱크볼	상판 인조대리석(MMA)+벽 타일+일반싱크볼	유상	
		4-2	가전소물장+냉장고장	냉장고 기본장+김치냉장고장	유상	
		4-3	아일랜드 식탁+아일랜드 식탁 보조등	미설치	유상	
		4-5	주방장식장	펜트리(내부 가구 미설치)	유상	
실용가구 특화품목	침실2, 3	5-1	[침실2] 붙박이장	미설치	유상	
		5-2	침실2/침실3 통합(공간확장형)	침실2/침실3 분리	무상	
욕실풍화 품목	욕실	6-1	[욕실1, 욕실2] 비데 일체형 양변기	원피스형 양변기+비데	유상	
		6-2	[욕실2] 복합환기팬	일반욕실풍	유상	
조명특화 컬렉션	거실, 침실1, 2, 3	7-1	[거실] 다운라이트(디밍)+우물천장 간접조명(4면)	직부조명+거실디밍	유상	
		7-2	[침실1, 침실2, 침실3] 다운라이트	매입조명	유상	
가전 품목 컬렉션	거실, 주방, 침실1, 2, 3	8-1	시스템에어컨(거실+침실1)		유상	8-1 8-2 중 택1 ※ 공간확장형 선택 시에도 시스템에어컨은 실별 유지
		8-2	시스템에어컨(거실+침실1+침실2+침실3)		유상	
		9-1	인덕션3구	가스쿡탑(3구)	유상	
		9-2	오븐	미설치	유상	

※ 옵션은 선택품목 결정기간에 반드시 선택하여야 하며, 선택기간 이후 선택변경 및 추가선택이 불가능합니다.

※ 기본형은 무상적용, 이 외 항목은 선택 시 유상 또는 무상 적용 됩니다. ※ 시스템에어컨 옵션 선택 시 냉매배관(거실+침실)은 설치되지 않습니다.

※ 가구옵션 미선택 시 설치되지 않습니다. ※ 적용된 옵션은 성능향상을 위하여 설치물의 변경 또는 형태의 변경이 있을 수 있습니다.

※ 적용된 옵션은 설치물의 유사색상 및 무늬를 지닌 동등이상의 성능을 가진 제품으로 대체 시공될 수 있습니다.

※ 적용된 옵션은 생산업체의 부도 및 관계법령 등에 저촉될 경우 동등 이상의 제품으로 변경 될 수 있습니다.

※ 옵션 및 공간 선택여부에 따라 조명기구, 배선기구, 가구 구성과 설치위치가 변경될 수 있습니다.

※ 세탁기 등 가전제품 설치 공간은 제품에 따라 설치가 용이하지 않을 수 있습니다.

현관- 아트월 세라믹타일



현관- 현관중문



침실1- 드레스룸(도어+시스템선반)+파우더장



주방- 엔지니어드스톤+사각싱크볼



주방- 가전소물장+냉장고장



주방- 아일랜드 식탁+아일랜드 식탁 보조등



주방- 주방장식장



침실2- 붙박이장



침실2/침실3 통합(공간확장형)



주방- 인덕션3구



주방- 오븐





59T1

2세대

주택 면적

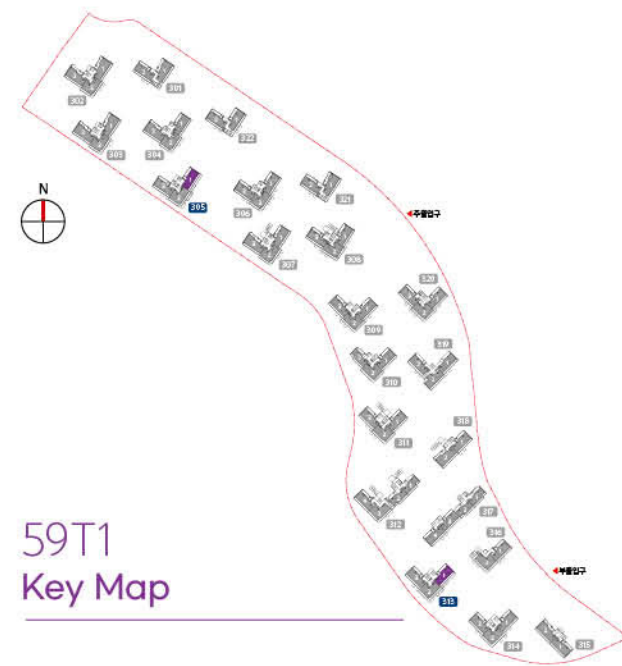
주거전용	59.9400 m ²
주거공용	20.5543 m ²
기타공용	7.7792 m ²
지하주차장	42.0980 m ²
계약면적	130.3715 m ²

실별 면적

거실1	16.37 m ²
침실1	10.92 m ²
침실2	5.53 m ²
침실3	5.53 m ²
주방/식당	4.48 m ²
욕실1	3.46 m ²
욕실2	3.01 m ²
현관	2.32 m ²
현관창고	1.34 m ²
드레스룸	2.41 m ²
발코니초과면적	4.57 m ²

발코니 면적

발코니계	28.96 m ²
※ 실외가실, 다용도실 포함	

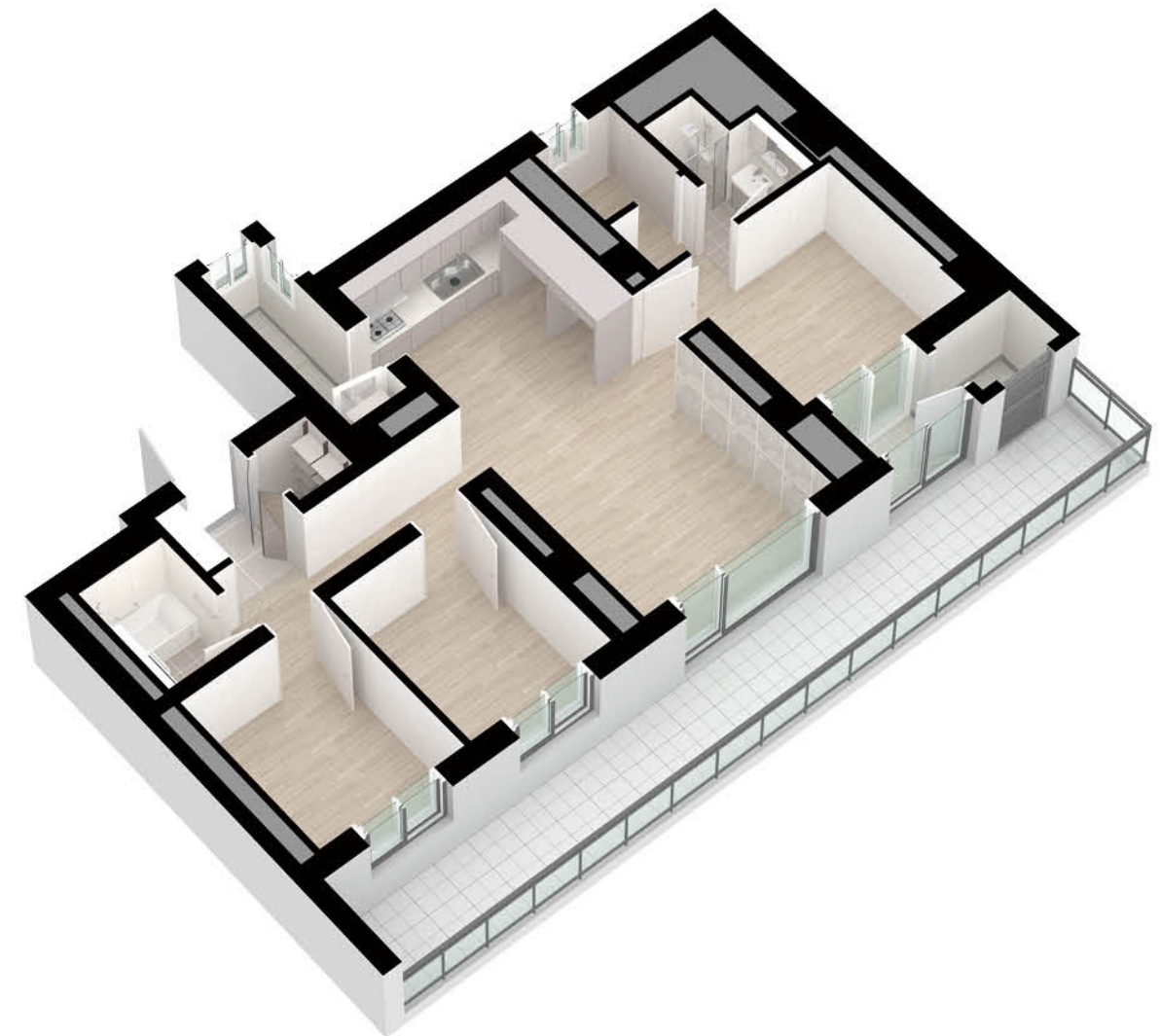


59T1
Key Map

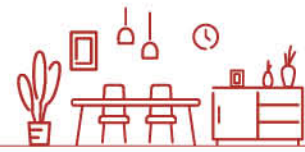


Unit Plan

테라스의 개방감을 품은 실용적인 4Bay 구조



- ※ 상기 평면도 및 아이소는 입주자의 이해를 돕기 위한 개략도로 실제와 차이가 있을 수 있습니다.
- ※ 상기 평면도 및 아이소는 일부세대를 표기한 것이며, 동·호별 주거공용부위(계단실, 엘리베이터홀 등)는 형태 및 면적차이가 있을 수 있습니다.
- ※ 상기지수는 이해를 돕기 위한 참고치수이며, 벽체 중심선 및 외곽선 등을 기준으로 작성되었습니다.
- ※ 상기 단위세대평면도의 배치구조는 호라인에 따라 대장될 수 있으며 창호의 개폐방향이 다를 수 있습니다.
- ※ 내력벽과 비내력벽은 구분하여 표시하지 않으며 벽체두께는 구조 및 단열설계 상, 동별·층별·호별로 다를 수 있습니다.
- ※ 주택면적은 법정단위인 m²로 표기하였습니다. (m를 평으로 환산하는 산식 : m x 0.3025=평)
- ※ 세대 현관문은 E/V실을 기준으로 개폐방향이 다를 수 있습니다.
- ※ 각 세대별 주거공용면적은 당해 단지 전체의 주거공용면적을 세대별 전용면적 비율에 따라 배분하였으므로 계약상 주거공용면적이 당해세대의 공용부분 실제 면적과 일치하는 것은 아닙니다.
- ※ 아이소 및 평면도에 표현된 마감재(가구류, 문짝, 창호, 타일, 도배지, 바닥재)의 형태, 재질, 색상은 입주자의 이해를 돕기 위해 임시 구현된 것이며, 현재 공정관계상 미선정 자재로써 실제 시공시 변경될 수 있습니다.
- ※ 세대 내 가구(주방가구 포함) 하부 및 가구가 밀착되는 벽체에는 시공 선후관계상 가구가 먼저 설치되어야 하므로, 해당 부위의 바닥 및 벽체 마감재는 시공되지 않습니다.
- ※ 중별 발코니 배수배관 위치에 따라 발코니 높은 사이즈가 조정될 수 있습니다.
- ※ 세탁기 등 가전제품 설치 공간은 제품에 따라 설치가 용이하지 않을 수 있습니다.
- ※ 계단실 출입방향은 동별로 상이 할 수 있습니다.
- ※ 옵션 선택여부에 따라 조명기구, 배선기구 구성과 설치 위치가 변경될 수 있습니다.
- ※ 일부세대를 제외한 실외가실에는 관련법규에 따라 하향식 파난구가 설치되며, 파난구가 설치된 직하층에는 파난상황 발생 시 파난사다리 전개 등에 따른 불편이 발생할 수 있습니다.
 - 실외가실 바닥에 하향식 파난구가 설치되며, 설치위치는 층별로 다를 수 있습니다.
 - 필로티 직상부 세대 등 최하층 세대는 하향식 파난구가 설치되지 않습니다.(하향식 파난구 설치 위치는 층에 따라 다를 수 있습니다.)
- ※ 시스템에어컨 옵션 선택 시 기본 에어컨 냉매배관(거실+침실)과 에어컨 전원(침실)은 설치되지 않습니다.
- ※ 3층, 4층 일부세대에는 하향식파난구 대신 완강기가 설치될 예정이며, 그에 따라 해당 공간의 창호, 루버 형태 및 문의 재질이 상이할 수 있습니다.



59T1 입주자 라이프 스타일에 맞춰 필요한 옵션을 자유롭게 선택할 수 있습니다

기본형

[선택5-2] 침실2/침실3 통합(공간확장형)



항목	위치	번호	선택품목	기본형	유/무상	비고
거실 디자인 특화 컬렉션	세대 (바닥)	1-1	광폭 강화합판마루	강화합판마루(강마루)	유상	
		1-2	가능성 룸카펫		무상	
	거실, 복도	1-3	디자인월	도배	유상	가구 설치 부위의 비노출면에 일부 마감 시공
	거실	1-4	아트월 세라믹타일(1,200x2,600)	기본아트월(600x1200)	유상	
현관특화 품목	현관	2	현관중문(3연동도어 수동)	미설치	유상	
드레스룸 핏 컬렉션	침실1	3-1	[침실1] 드레스룸도어+드레스룸 시스템선반+파우더장(입식)	미설치	유상	
키친 셰프핏 컬렉션	주방	4-1	엔지니어드스톤(주방 벽/상판)+사각싱크볼	상판 인조대리석(MMA)+벽 타일+일반싱크볼	유상	
		4-2	가전소물장+냉장고장	냉장고 기본장+감치냉장고장	유상	
		4-3	아일랜드 식탁+아일랜드 식탁 보조등	미설치	유상	
실용가구 특화품목	침실2, 3	5-1	[침실2] 붙박이장	미설치	유상	
		5-2	침실2/침실3 통합(공간확장형)	침실2/침실3 분리	무상	
욕실특화 품목	욕실	6-1	[욕실1, 욕실2] 비데 일체형 양변기	원피스형 양변기+비데	유상	
		6-2	[욕실2] 복합환기팬	일반욕실팬	유상	
조명특화 컬렉션	거실, 침실1, 2, 3	7-1	[거실] 다운라이트(디밍)+우물천장 간접조명(4면)	직부조명+거실디밍	유상	
		7-2	[침실1, 침실2, 침실3] 다운라이트	매입조명	유상	
가전 품목 컬렉션	거실, 주방, 침실1, 2, 3	8-1	시스템에어컨(거실+침실1)	냉매배관만 설치(거실+침실1)	유상	8-1 8-2 중 택1 ※ 공간확장형 선택 시에도 시스템에어컨은 실별 유지
		8-2	시스템에어컨(거실+침실1+침실2+침실3)		유상	
		9-1	인덕션3구	가스쿡탑(3구)	유상	
		9-2	오븐	미설치	유상	

※ 옵션은 선택품목 결정기간에 반드시 선택하여야 하며, 선택기간 이후 선택변경 및 추가선택이 불가능합니다.

※ 기본형은 무상적용, 이 외 항목은 선택 시 유상 또는 무상 적용 됩니다. ※ 시스템에어컨 옵션 선택 시 냉매배관(거실+침실)은 설치되지 않습니다.

※ 가구옵션 미선택 시 설치되지 않습니다. ※ 적용된 옵션은 성능향상을 위하여 설치물의 변경 또는 형태의 변경이 있을 수 있습니다.

※ 적용된 옵션은 설치물의 유사색상 및 무늬를 지닌 동등이상의 성능을 가진 제품으로 대체 시공될 수 있습니다.

※ 적용된 옵션은 생산업체의 부도 및 관계법령 등에 저촉될 경우 동등 이상의 제품으로 변경 될 수 있습니다.

※ 옵션 및 공간 선택여부에 따라 조명기구, 배선기구, 가구 구성과 설치위치가 변경될 수 있습니다.

※ 세탁기 등 가전제품 설치 공간은 제품에 따라 설치가 용이하지 않을 수 있습니다.

현관- 아트월 세라믹타일



선택 1-4



현관- 현관중문



선택 2



침실1- 드레스룸(도어+시스템선반)+파우더장



선택 3-1



주방- 엔지니어드스톤+사각싱크볼



선택 4-1



주방- 가전소물장+냉장고장



선택 4-2



주방- 아일랜드 식탁+아일랜드 식탁 보조등



선택 4-3



침실2- 붙박이장



선택5-1



침실2/침실3 통합(공간확장형)



선택 5-2



주방- 인덕션3구



선택 9-1



주방- 오븐



선택 9-2





Unit Plan



59T2

2세대

주택 면적

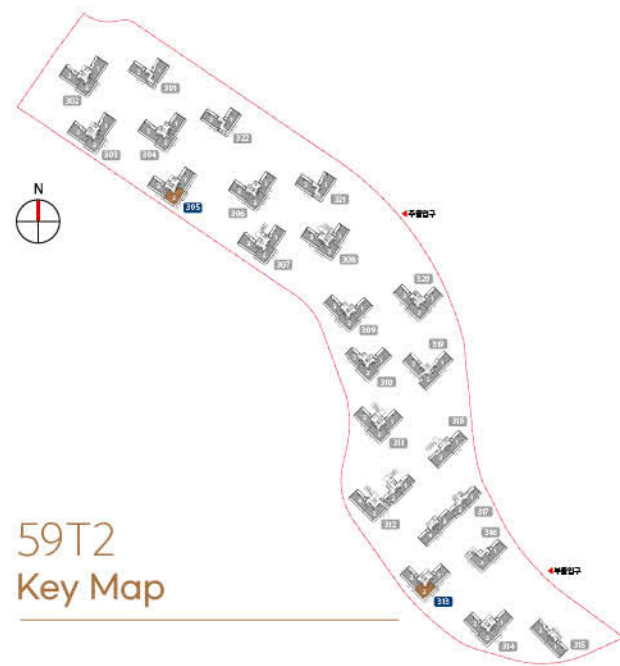
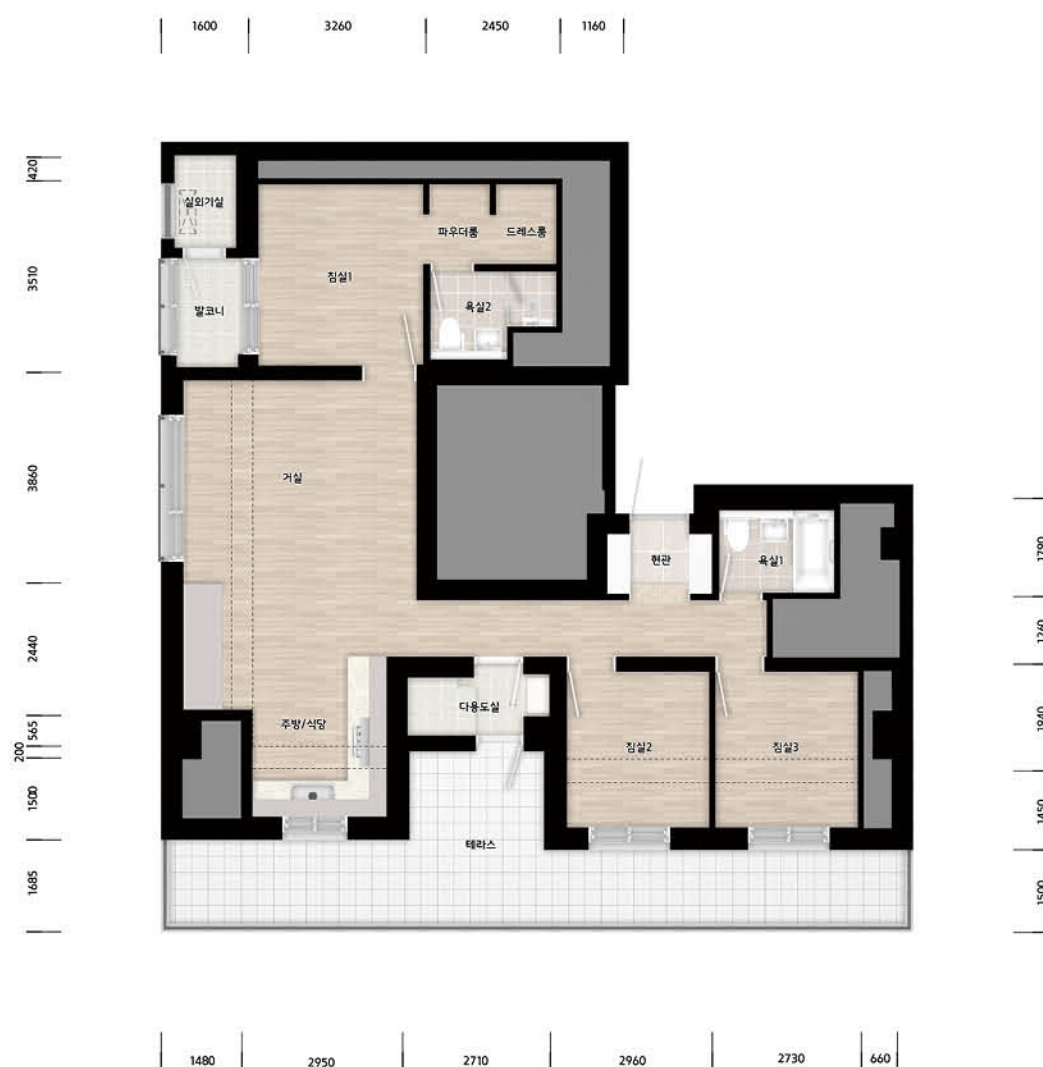
주거전용	59.8800 m ²
주거공용	20.5337 m ²
기타공용	7.7715 m ²
지하주차장	42.0559 m ²
계약면적	130.2411 m ²

실별 면적

거실	18.64 m ²
침실1	10.92 m ²
침실2	5.00 m ²
침실3	4.53 m ²
주방/식당	7.36 m ²
욕실1	3.27 m ²
욕실2	3.42 m ²
현관	2.47 m ²
파우더룸	1.82 m ²
드레스룸	1.78 m ²
발코니초과면적	0.31 m ²

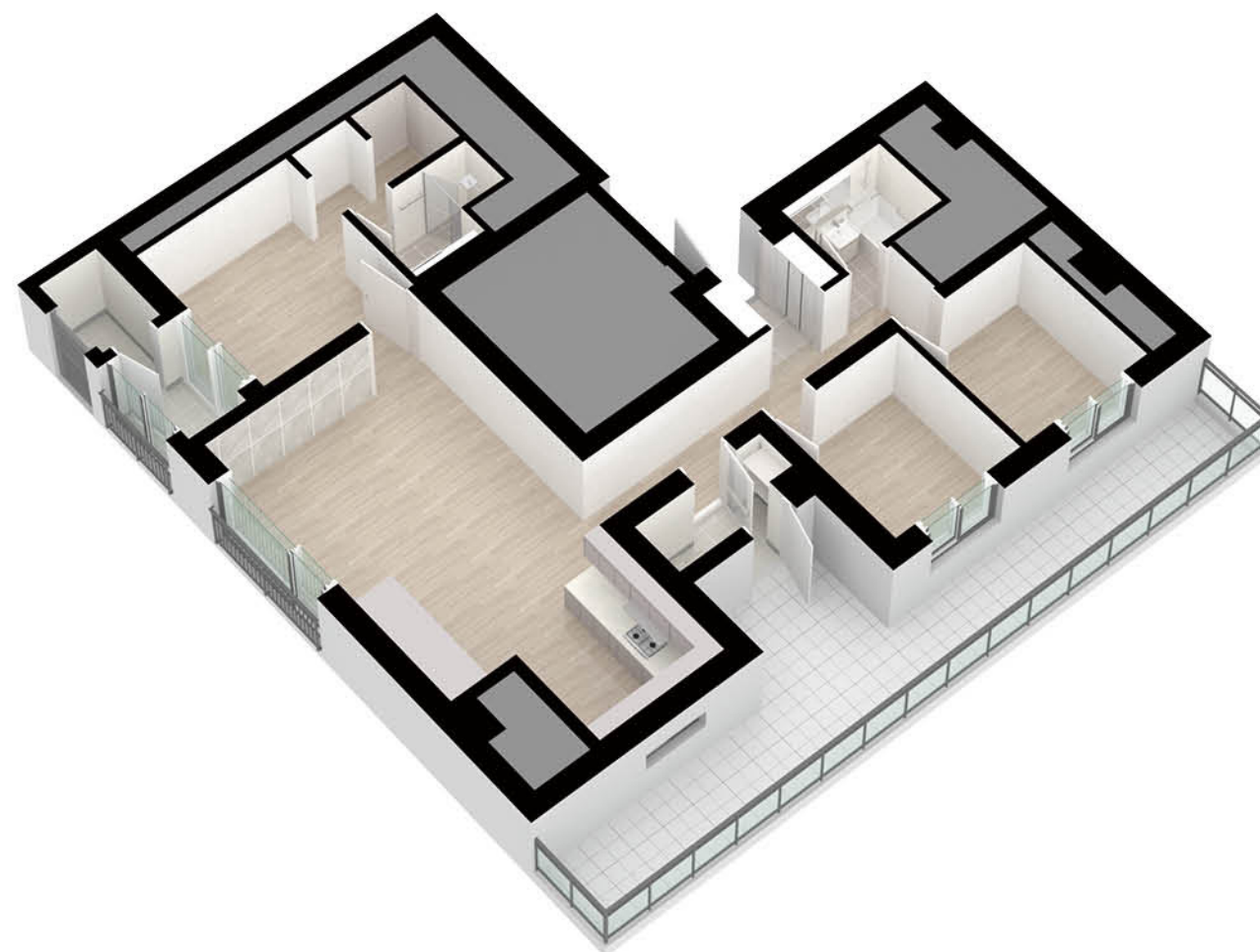
발코니 면적

발코니계	31.60 m ²
※ 실외기실, 다용도실 포함	

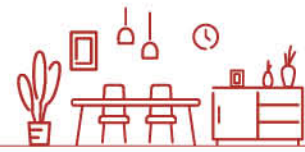


59T2
Key Map

테라스의 여유가 더해진 감각적인 주거 공간



- ※ 상기 평면도 및 아이소는 입주자의 이해를 돕기 위한 개략도로 실제와 차이가 있을 수 있습니다.
- ※ 상기 평면도 및 아이소는 일부세대를 표기한 것이며, 동·호별 주거공용부위(계단실, 엘리베이터홀 등)는 형태 및 면적차이가 있을 수 있습니다.
- ※ 상기지수는 이해를 돕기 위한 참고치수이며, 벽체 중심선 및 외곽선 등을 기준으로 작성되었습니다.
- ※ 상기 단위세대 평면도의 배치구조는 호라인에 따라 대장될 수 있으며 창호의 개폐방향에 다를 수 있습니다.
- ※ 내력벽과 비내력벽은 구분하여 표시하지 않으며 벽체두께는 구조 및 단열설계 상, 동별·층별·호별로 다를 수 있습니다.
- ※ 주택면적은 법정단위인 m²로 표기하였습니다. (m²를 평으로 환산하는 산식 : m² x 0.3025=평)
- ※ 세대 현관문은 E/V실을 기준으로 개폐방향에 다를 수 있습니다.
- ※ 각 세대별 주거공용면적은 당해 단지 전체의 주거공용면적을 세대별 전용면적 비율에 따라 배분하였으므로 계약상 주거공용면적이 당해세대의 공용부분 실제 면적과 일치하는 것은 아닙니다.
- ※ 아이소 및 평면도에 표현된 마감재(가구류, 문짝, 창호, 타일, 도배지, 바닥재)의 형태, 재질, 색상은 입주자의 이해를 돕기 위해 임시 구현된 것이며, 현재 공정관계상 미선정 자재로써 실제 시공시 변경될 수 있습니다.
- ※ 세대 내 가구(주방가구 포함) 하부 및 가구가 밀착되는 벽체에는 시공 선후관계상 가구가 먼저 설치되어야 하므로, 해당 부위의 바닥 및 벽체 마감재는 시공되지 않습니다.
- ※ 층별 발코니 배수배관 위치에 따라 발코니 높은터 사이즈가 조정될 수 있습니다.
- ※ 세탁기 등 가전제품 설치 공간은 제품에 따라 설치가 용이하지 않을 수 있습니다.
- ※ 계단실 출입방향은 동별로 상이 할 수 있습니다.
- ※ 옵션 선택여부에 따라 조명기구, 배선기구 구성과 설치 위치가 변경될 수 있습니다.
- ※ 일부세대를 제외한 실외기실에는 관련법규에 따라 하향식 파난구가 설치되며, 파난구가 설치된 직하층에는 파난상황 발생 시 파난사다리 전개 등에 따른 불편이 발생할 수 있습니다.
 - 실외기실 바닥에 하향식 파난구가 설치되며, 설치위치는 층별로 다를 수 있습니다.
 - 필로티 직상부 세대 등 최하층 세대는 하향식 파난구가 설치되지 않습니다.(하향식 파난구 설치 위치는 층에 따라 다를 수 있습니다.)
- ※ 시스템에어컨 옵션 선택 시 기본 에어컨 냉매배관(거실+침실)과 에어컨 전원(침실)은 설치되지 않습니다.
- ※ 3층, 4층 일부세대에는 하향식파난구 대신 완강기가 설치될 예정이며, 그에 따라 해당 공간의 창호, 루버 형태 및 문의 재질이 상이할 수 있습니다.



59T2 입주자 라이프 스타일에 맞춰 필요한 옵션을 자유롭게 선택할 수 있습니다

기본형



[선택5-2] 침실2/침실3 통합(공간확장형)



항목	위치	번호	선택품목	기본형	유/무상	비고
거실 디자인 특화 컬렉션	세대 (바닥)	1-1	광폭 강화합판마루	강화합판마루(강마루)	유상	가구 설치 부위의 비노출면에 일부 마감 시공
		1-2	기능성 톱카펫		무상	
	거실, 복도	1-3	디자인월	도배	유상	
		1-4	아트월 세라믹타일(1,200x2,600)		유상	
현관특화 품목	현관	2	현관중문(3연동도어 수동)	미설치	유상	
드레스룸 핏 컬렉션	침실1	3-1	[침실1] 드레스룸도어+드레스룸 시스템선반+파우더장(입식)	미설치	유상	
키친 셰프핏 컬렉션	주방	4-1	엔지니어드스톤(주방 벽/상판)+사각싱크볼	상판 인조대리석(MMA)+벽 타일+일반싱크볼	유상	
		4-2	가전소물장+냉장고장	냉장고 기본장+김치냉장고장	유상	
실용가구 특화품목	침실2, 3	5-1	[침실2] 붙박이장	미설치	유상	
		5-2	침실2/침실3 통합(공간확장형)	침실2/침실3 분리	무상	
욕실풍화 품목	욕실	6-1	[욕실1, 욕실2] 비데 일체형 양변기	원피스형 양변기+비데	유상	
		6-2	[욕실2] 복합환기팬	일반욕실풍	유상	
조명특화 컬렉션	거실, 침실1, 2, 3	7-1	[거실] 다운라이트(디밍)+우물천장 간접조명(4면)	직부조명+거실디밍	유상	
		7-2	[침실1, 침실2, 침실3] 다운라이트	매입조명	유상	
가전 품목 컬렉션	거실, 주방, 침실1, 2, 3	8-1	시스템에어컨(거실+침실1)	냉매배관만 설치(거실+침실1)	유상	8-1 8-2 중 택1 ※ 공간확장형 선택 시에도 시스템에어컨은 실별 유지
		8-2	시스템에어컨(거실+침실1+침실2+침실3)		유상	
		9-1	인덕션3구	가스쿡탑(3구)	유상	
		9-2	오븐	미설치	유상	

※ 옵션은 선택품목 결정기간에 반드시 선택하여야 하며, 선택기간 이후 선택변경 및 추가선택이 불가능합니다.

※ 기본형은 무상적용, 이 외 항목은 선택 시 유상 또는 무상 적용 됩니다. ※ 시스템에어컨 옵션 선택 시 냉매배관(거실+침실)은 설치되지 않습니다.

※ 가구옵션 미선택 시 설치되지 않습니다. ※ 적용된 옵션은 성능향상을 위하여 설치물의 변경 또는 형태의 변경이 있을 수 있습니다.

※ 적용된 옵션은 설치물의 유사색상 및 무늬를 지닌 동등이상의 성능을 가진 제품으로 대체 시공될 수 있습니다.

※ 적용된 옵션은 생산업체의 부도 및 관계법령 등에 저촉될 경우 동등 이상의 제품으로 변경 될 수 있습니다.

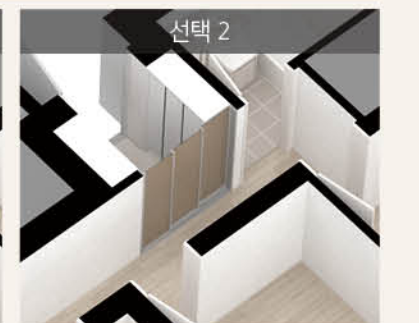
※ 옵션 및 공간 선택여부에 따라 조명기구, 배선기구, 가구 구성과 설치위치가 변경될 수 있습니다.

※ 세탁기 등 가전제품 설치 공간은 제품에 따라 설치가 용이하지 않을 수 있습니다.

현관- 아트월 세라믹타일



현관- 현관중문



침실1- 드레스룸(도어+시스템선반)+파우더장



주방- 엔지니어드스톤+사각싱크볼



주방- 가전소물장+냉장고장



침실2- 붙박이장



침실2/침실3 통합(공간확장형)



주방- 인덕션3구



주방- 오븐





Unit Plan



74A

127세대

주택 면적

주거전용	74.7200 m ²
주거공용	25.6226 m ²
기타공용	9.6975 m ²
지하주차장	52.4785 m ²
계약면적	162.5186 m ²

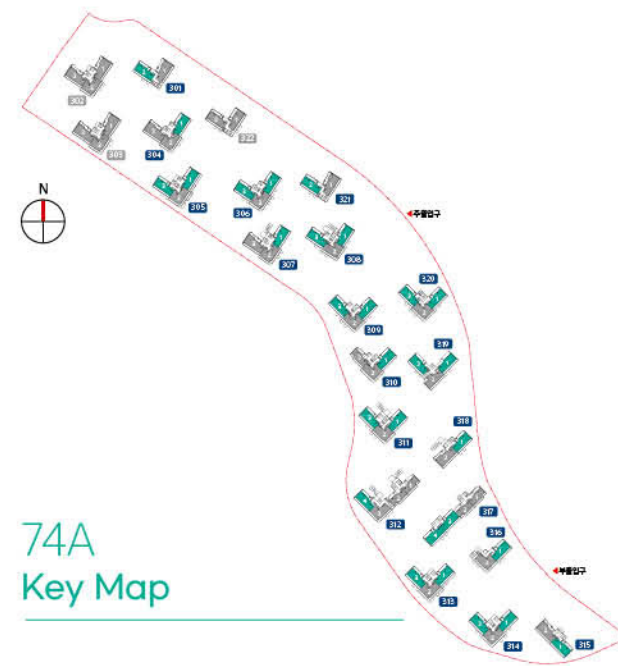
실별 면적

거실	19.65 m ²
침실1	11.60 m ²
침실2	5.93 m ²
침실3	5.24 m ²
주방/식당	8.59 m ²
욕실1	3.82 m ²
욕실2	3.70 m ²
현관	3.20 m ²
현관창고	1.95 m ²
펜트리	0.81 m ²
파우더룸	2.43 m ²
드레스룸	2.12 m ²
발코니초과면적	5.68 m ²

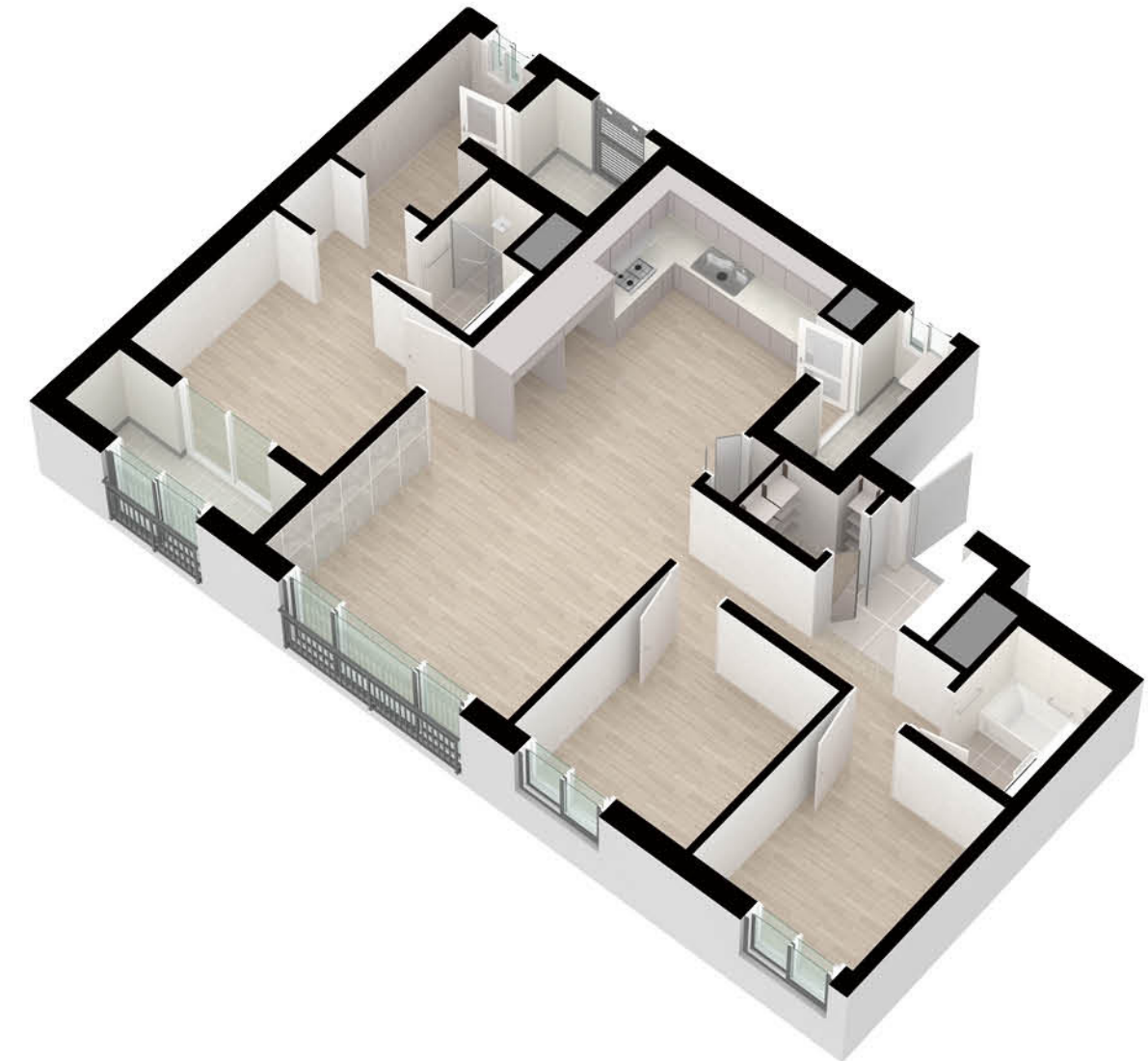
발코니 면적

발코니계	35.25 m ²
------	----------------------

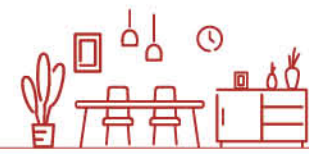
* 실외기실, 다용도실 포함

74A
Key Map

반듯한 구조에 세련된 감각을 더한 주거 공간



- * 상기 평면도 및 아이소는 입주자의 이해를 돕기 위한 개략도로 실제와 차이가 있을 수 있습니다.
- * 상기 평면도 및 아이소는 일부세대를 표기한 것이며, 동·호별 주거공용부위(계단실, 엘리베이터홀 등)는 형태 및 면적차이가 있을 수 있습니다.
- * 상기지수는 이해를 돕기 위한 참고치수이며, 벽체 중심선 및 외곽선 등을 기준으로 작성되었습니다.
- * 상기 단위세대평면도의 배치구조는 호라인에 따라 대칭될 수 있으며 창호의 개폐방향에 다를 수 있습니다.
- * 내력벽과 비내력벽은 구분하여 표시하지 않으며 벽체두께는 구조 및 단열설계 상, 동별·층별·호별로 다를 수 있습니다.
- * 주택면적은 법정단위인 m²로 표기하였습니다. (m를 평으로 환산하는 산식 : m x 0.3025=평)
- * 세대 현관문은 E/V실을 기준으로 개폐방향에 다를 수 있습니다.
- * 각 세대별 주거공용면적은 당해 단지 전체의 주거공용면적을 세대별 전용면적 비율에 따라 배분하였으므로 계약상 주거공용면적이 당해세대의 공용부분 실제 면적과 일치하는 것은 아닙니다.
- * 아이소 및 평면도에 표현된 마감재(가구류, 문짝, 창호, 타일, 도배지, 바닥재)의 형태, 재질, 색상은 입주자의 이해를 돕기 위해 임시 구현된 것이며, 현재 공정관계상 미선행 자재로써 실제 시공시 변경될 수 있습니다.
- * 세대 내 가구(주방가구 포함) 하부 및 가구가 밀착되는 벽체에는 시공 선후관계상 가구가 먼저 설치되어야 하므로, 해당 부위의 바닥 및 벽체 마감재는 시공되지 않습니다.
- * 층별 발코니 배수배관 위치에 따라 발코니 높은턱 사이즈가 조정될 수 있습니다.
- * 세탁기 등 가전제품 설치 공간은 제품에 따라 설치가 용이하지 않을 수 있습니다.
- * 계단실 출입방향은 동별로 상이 할 수 있습니다.
- * 옵션 선택여부에 따라 조명기구, 배선기구 구성과 설치 위치가 변경될 수 있습니다.
- * 일부세대를 제외한 실외기실에는 관련법규에 따라 하향식 파난구가 설치되며, 파난구가 설치된 적하층에는 파난상향 발생 시 파난사다리 전개 등에 따른 불편이 발생할 수 있습니다.
- 실외기실 바닥에 하향식 파난구가 설치되며, 설치위치는 층별로 다를 수 있습니다.
- 필로티 직상부 세대 등 최하층 세대는 하향식 파난구가 설치되지 않습니다.(하향식 파난구 설치 위치는 층에 따라 다를 수 있습니다.)
- * 시스템에어컨 옵션 선택 시 기본 에어컨 냉매배관(거실+침실)과 에어컨 전원(침실)은 설치되지 않습니다.
- * 3층, 4층 일부세대에는 하향식파난구 대신 완강기가 설치될 예정이며, 그에 따라 해당 공간의 창호, 루버 형태 및 문의 재질이 상이할 수 있습니다.



74A 입주자 라이프 스타일에 맞춰 필요한 옵션을 자유롭게 선택할 수 있습니다

기본형



[선택5-2] 침실2/침실3 통합(공간확장형)



항목	위치	번호	선택품목	기본형	유/무상	비고
거실 디자인 특화 컬렉션	세대 (바닥)	1-1	광목 강화합판마루	강화합판마루(강마루)	유상	
		1-2	기능성 톱카펫		무상	
	거실, 복도	1-3	디자인월	도배	유상	가구 설치 부위의 비노출면에 일부 마감 시공
		1-4	아트월 세라믹타일(1,200x2,600)	기본아트월(600x1200)	유상	
현관특화 품목	현관	2	현관중문(3연동도어 수동)	미설치	유상	
드레스룸 핏 컬렉션	침실1	3-1	[침실1] 드레스룸도어+드레스룸 시스템선반+파우더장(입식)	미설치	유상	
키친 셰프핏 컬렉션	주방	4-1	엔지니어드스톤(주방 벽/상판)+사각싱크볼	상판 인조대리석(MMA)+벽 타일+일반싱크볼	유상	
		4-2	가전소물장+냉장고장	냉장고 기본장+김치냉장고장	유상	
		4-3	아일랜드 식탁+아일랜드 식탁 보조등	미설치	유상	
		4-5	주방장식장	펜트리(내부 가구 미설치)	유상	
실용가구 특화품목	침실2, 3	5-1	[침실2] 붙박이장	미설치	유상	
		5-2	침실2/침실3 통합(공간확장형)	침실2/침실3 분리	무상	
욕신평화 품목	욕실	6-1	[욕실1, 욕실2] 비데 일체형 양변기	원피스형 양변기+비데	유상	
		6-2	[욕실2] 복합환기팬	일반욕신평	유상	
조명특화 컬렉션	거실, 침실1, 2, 3	7-1	[거실] 다운라이트(디밍)+우물천장 간접조명(4면)	직부조명+거실디밍	유상	
		7-2	[침실1, 침실2, 침실3] 다운라이트	매입조명	유상	
가전 품목 컬렉션	거실, 주방, 침실1, 2, 3	8-1	시스템에어컨(거실+침실1)		유상	8-1 8-2 중 택1
		8-2	시스템에어컨(거실+침실1+침실2+침실3)	냉매배관만 설치(거실+침실1)	유상	* 공간확장형 선택 시에도 시스템에어컨은 실별 유지
		9-1	인덕션3구	가스쿡탑(3구)	유상	
		9-2	오븐	미설치	유상	

* 옵션은 선택품목 결정기간에 반드시 선택하여야 하며, 선택기간 이후 선택변경 및 추가선택이 불가능합니다.

* 기본형은 무상적용, 이 외 항목은 선택 시 유상 또는 무상 적용 됩니다. * 시스템에어컨 옵션 선택 시 냉매배관(거실+침실)은 설치되지 않습니다.

* 가구옵션 미선택 시 설치되지 않습니다. * 적용된 옵션은 성능향상을 위하여 설치물의 변경 또는 형태의 변경이 있을 수 있습니다.

* 적용된 옵션은 설치물의 유사색상 및 무늬를 지닌 동등이상의 성능을 가진 제품으로 대체 시공될 수 있습니다.

* 적용된 옵션은 생산업체의 부도 및 관계법령 등에 저촉될 경우 동등 이상의 제품으로 변경 될 수 있습니다.

* 옵션 및 공간 선택여부에 따라 조명기구, 배선기구, 가구 구성과 설치위치가 변경될 수 있습니다.

* 세탁기 등 가전제품 설치 공간은 제품에 따라 설치가 용이하지 않을 수 있습니다.

현관- 아트월 세라믹타일



현관- 현관중문



침실1- 드레스룸(도어+시스템선반)+파우더장



주방- 엔지니어드스톤+사각싱크볼



주방- 가전소물장+냉장고장



주방- 아일랜드 식탁+아일랜드 식탁 보조등



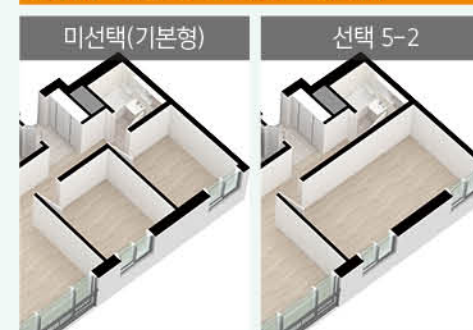
주방- 주방장식장



침실2- 붙박이장



침실2/침실3 통합(공간확장형)



주방- 인덕션3구



주방- 오븐





74B

77세대

주택 면적

주거전용	74.9500 m ²
주거공용	25.7015 m ²
기타공용	9.7274 m ²
지하주차장	52.6401 m ²
계약면적	163.0190 m ²

실별 면적

거실	19.65 m ²
침실1	11.61 m ²
침실2	5.93 m ²
침실3	5.24 m ²
주방/식당	8.64 m ²
욕실1	3.82 m ²
욕실2	3.70 m ²
현관	2.85 m ²
파우더룸	2.43 m ²
드레스룸	2.12 m ²
현관창고	0.81 m ²
balcony초과면적	8.15 m ²

balcony 면적

balcony계	35.26 m ²
----------	----------------------

※ 실외가실, 다용도실 포함

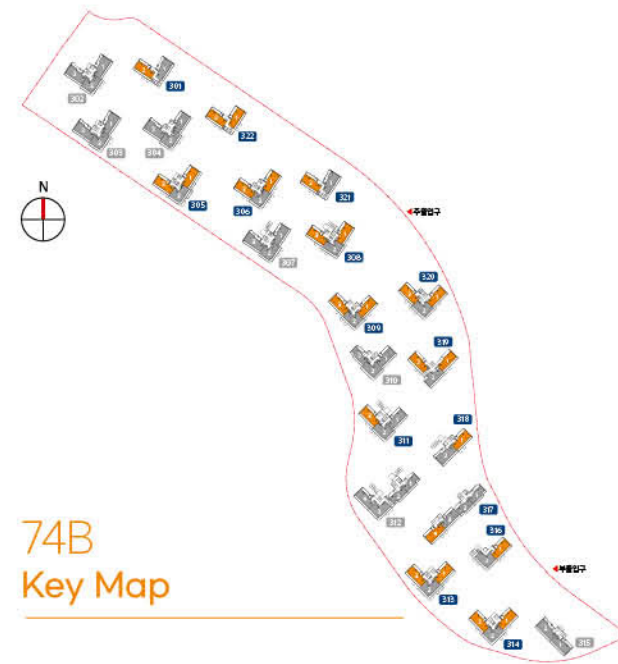
74B 평면도·아이소



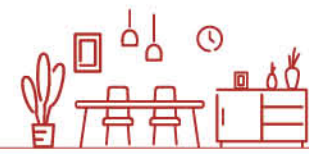
Unit Plan

행정중심복합도시
5-1생활권 **니블록**

편리한 구조 속, 오픈 발코니가 선사하는 개방감



- ※ 상기 평면도 및 아이소는 입주자의 이해를 돕기 위한 개략도로 실제와 차이가 있을 수 있습니다.
- ※ 상기 평면도 및 아이소는 일부세대를 표기한 것이며, 동·호별 주거공용부위(계단실, 엘리베이터홀 등)는 형태 및 면적차이가 있을 수 있습니다.
- ※ 상기차수는 이해를 돕기 위한 참고치수이며, 벽체 중심선 및 외곽선 등을 기준으로 작성되었습니다.
- ※ 상기 단위세대평면도의 배치구조는 호라인에 따라 대장될 수 있으며 창호의 개폐방향에 다를 수 있습니다.
- ※ 내력벽과 비내력벽은 구분하여 표시하지 않으며 벽체두께는 구조 및 단열설계 상, 동별·층별·호별로 다를 수 있습니다.
- ※ 주택면적은 법정단위인 m²로 표기하였습니다. (m를 평으로 환산하는 산식 : m x 0.3025=평)
- ※ 세대 현관문은 E/V실을 기준으로 개폐방향에 다를 수 있습니다.
- ※ 각 세대별 주거공용면적은 당해 단지 전체의 주거공용면적을 세대별 전용면적 비율에 따라 배분하였으므로 계약상 주거공용면적이 당해세대의 공용부분 실제 면적과 일치하는 것은 아닙니다.
- ※ 아이소 및 평면도에 표현된 마감재(가구류, 문짝, 창호, 타일, 도배지, 바닥재)의 형태, 재질, 색상은 입주자의 이해를 돕기 위해 임시 구현된 것이며, 현재 공정관계상 미선정 자재로써 실제 시공시 변경될 수 있습니다.
- ※ 세대 내 가구(주방가구 포함) 하부 및 가구가 밀착되는 벽체에는 시공 선후관계상 가구가 먼저 설치되어야 하므로, 해당 부위의 바닥 및 벽체 마감재는 시공되지 않습니다.
- ※ 층별 balcony 배수배관 위치에 따라 balcony 높은터 사이조가 조정될 수 있습니다.
- ※ 세탁기 등 가전제품 설치 공간은 제품에 따라 설치가 용이하지 않을 수 있습니다.
- ※ 계단실 출입방향은 동별로 상이 할 수 있습니다.
- ※ 옵션 선택여부에 따라 조명기구, 배선기구 구성과 설치 위치가 변경될 수 있습니다.
- ※ 일부세대를 제외한 실외가실에는 관련법규에 따라 하향식 파난구가 설치되며, 파난구가 설치된 직하층에는 파난상향 발생 시 파난사다리 전개 등에 따른 불편이 발생할 수 있습니다.
- ※ 실외가실 바닥에 하향식 파난구가 설치되며, 설치위치는 층별로 다를 수 있습니다.
- ※ 필로티 직상부 세대 등 최하층 세대는 하향식 파난구가 설치되지 않습니다.(하향식 파난구 설치 위치는 층에 따라 다를 수 있습니다.)
- ※ 시스템에어컨 옵션 선택 시 기본 에어컨 냉매배관(거실+침실)과 에어컨 전원(침실)은 설치되지 않습니다.
- ※ 3층, 4층 일부세대에는 하향식파난구 대신 완강기가 설치될 예정이며, 그에 따라 해당 공간의 창호, 루버 형태 및 문의 재질이 상이할 수 있습니다.



74B 입주자 라이프 스타일에 맞춰 필요한 옵션을 자유롭게 선택할 수 있습니다

기본형

[선택5-2] 침실2/침실3 통합(공간확장형)



항목	위치	번호	선택품목	기본형	유/무상	비고
거실 디자인 특화 컬렉션	세대 (바닥)	1-1	광폭 강화합판마루	강화합판마루(강마루)	유상	
		1-2	가능성 룬카펫		무상	
	거실, 복도	1-3	디자인월	도배	유상	가구 설치 부위의 비노출면에 일부 마감 시공
		1-4	아트월 세라믹타일(1,200x2,600)	기본아트월(600x1200)	유상	
현관특화 품목	현관	2	현관중문(3연동도어 수동)	미설치	유상	
드레스룸 핏 컬렉션	침실1	3-1	[침실1] 드레스룸도어+드레스룸 시스템선반+파우더장(입식)	미설치	유상	
키친 셰프핏 컬렉션	주방	4-1	엔지니어드스톤(주방 벽/상판)+사각싱크볼	상판 인조대리석(MMA)+벽 타일+일반싱크볼	유상	
		4-2	가전소물장+냉장고장	냉장고 기본장+감치냉장고장	유상	
		4-3	아일랜드 식탁+아일랜드 식탁 보조등	미설치	유상	
실용가구 특화품목	침실2, 3	5-1	[침실3] 붙박이장	미설치	유상	
		5-2	침실2/침실3 통합(공간확장형)	침실2/침실3 분리	무상	
욕실풍화 품목	욕실	6-1	[욕실1, 욕실2] 비데 일체형 양변기	원피스형 양변기+비데	유상	
		6-2	[욕실2] 복합환기팬	일반욕실풍	유상	
조명특화 컬렉션	거실, 침실1, 2, 3	7-1	[거실] 다운라이트(디밍)+우물천장 간접조명(4면)	직부조명+거실디밍	유상	
		7-2	[침실1, 침실2, 침실3] 다운라이트	매입조명	유상	
가전 품목 컬렉션	거실, 주방, 침실1, 2, 3	8-1	시스템에어컨(거실+침실1)	냉매배관만 설치(거실+침실1)	유상	8-1 8-2 중 택1 ※ 공간확장형 선택 시에도 시스템에어컨은 실별 유지
		8-2	시스템에어컨(거실+침실1+침실2+침실3)		유상	
		9-1	인덕션3구	가스쿡탑(3구)	유상	
		9-2	오븐	미설치	유상	

※ 옵션은 선택품목 결정기간에 반드시 선택하여야 하며, 선택기간 이후 선택변경 및 추가선택이 불가능합니다.

※ 기본형은 무상적용, 이 외 항목은 선택 시 유상 또는 무상 적용 됩니다. ※ 시스템에어컨 옵션 선택 시 냉매배관(거실+침실)은 설치되지 않습니다.

※ 가구옵션 미선택 시 설치되지 않습니다. ※ 적용된 옵션은 성능향상을 위하여 설치물의 변경 또는 형태의 변경이 있을 수 있습니다.

※ 적용된 옵션은 설치물의 유사색상 및 무늬를 지닌 동등이상의 성능을 가진 제품으로 대체 시공될 수 있습니다.

※ 적용된 옵션은 생산업체의 부도 및 관계법령 등에 저촉될 경우 동등 이상의 제품으로 변경 될 수 있습니다.

※ 옵션 및 공간 선택여부에 따라 조명기구, 배선기구, 가구 구성과 설치위치가 변경될 수 있습니다.

※ 세탁기 등 가전제품 설치 공간은 제품에 따라 설치가 용이하지 않을 수 있습니다.

현관- 아트월 세라믹타일



현관- 현관중문



침실1- 드레스룸(도어+시스템선반)+파우더장



주방- 엔지니어드스톤+사각싱크볼



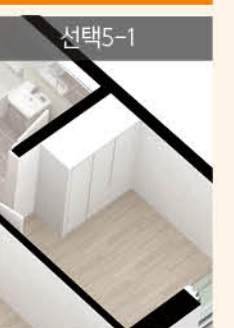
주방- 가전소물장+냉장고장



주방- 아일랜드 식탁+아일랜드 식탁 보조등



침실3- 붙박이장



침실2/침실3 통합(공간확장형)



주방- 인덕션3구



주방- 오븐





74C

88세대

주택 면적

주거전용	74.9300 m ²
주거공용	25.6946 m ²
기타공용	9.7248 m ²
지하주차장	52.6260 m ²
계약면적	162.9754 m ²

실별 면적

거실	19.65 m ²
침실1	11.60 m ²
침실2	5.93 m ²
침실3	5.24 m ²
주방/식당	8.64 m ²
욕실1	3.82 m ²
욕실2	3.70 m ²
현관	2.85 m ²
파우더룸	2.43 m ²
드레스룸	2.12 m ²
현관창고	0.81 m ²
balcony초과면적	8.14 m ²

balcony 면적

balcony계	35.25 m ²
----------	----------------------

※ 실외기실, 다용도실 포함

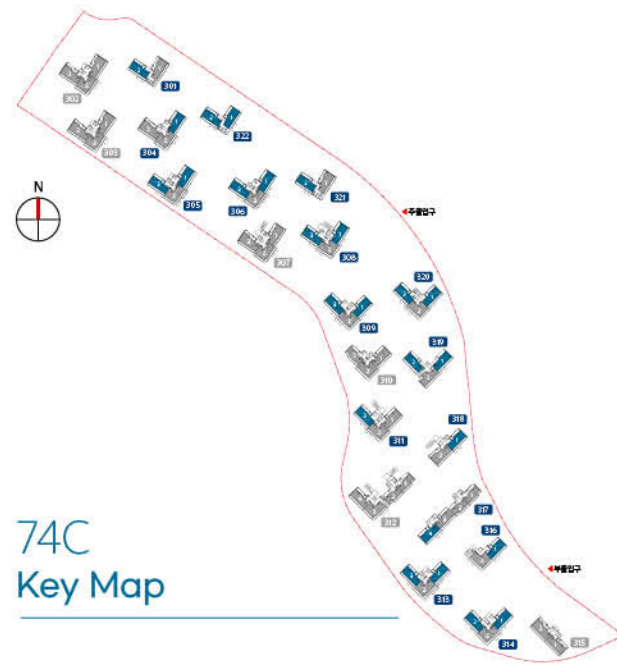
74C 평면도·아이소



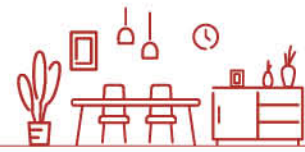
Unit Plan

행정중심복합도시
5-1생활권 **니블록**

오픈 발코니로 공간의 깊이와 여유를 더한 구조



- ※ 상기 평면도 및 아이소는 입주자의 이해를 돕기 위한 개략도로 실제와 차이가 있을 수 있습니다.
- ※ 상기 평면도 및 아이소는 일부세대를 표기한 것이며, 동·호별 주거공용부위(계단실, 엘리베이터홀 등)는 형태 및 면적차이가 있을 수 있습니다.
- ※ 상기지수는 이해를 돕기 위한 참고치수이며, 벽체 중심선 및 외곽선 등을 기준으로 작성되었습니다.
- ※ 상기 단위세대평면도의 배치구조는 호라인에 따라 대칭될 수 있으며 창호의 개폐방향이 다를 수 있습니다.
- ※ 내력벽과 비내력벽은 구분하여 표시하지 않으며 벽체두께는 구조 및 단열설계 상, 동별·층별·호별로 다를 수 있습니다.
- ※ 주택면적은 법정단위인 m²로 표기하였습니다. (m²를 평으로 환산하는 산식 : m² x 0.3025=평)
- ※ 세대 현관문은 E/V실을 기준으로 개폐방향이 다를 수 있습니다.
- ※ 각 세대별 주거공용면적은 당해 단지 전체의 주거공용면적을 세대별 전용면적 비율에 따라 배분하였으므로 계약상 주거공용면적이 당해세대의 공용부분 실제 면적과 일치하는 것은 아닙니다.
- ※ 아이소 및 평면도에 표현된 마감재(가구류, 문짝, 창호, 타일, 도배지, 바닥재)의 형태, 재질, 색상은 입주자의 이해를 돕기 위해 임시 구현된 것이며, 현재 공정관계상 미신청 자재로써 실제 시공시 변경될 수 있습니다.
- ※ 세대 내 가구(주방가구 포함) 하부 및 가구가 밀착되는 벽체에는 시공 선후관계상 가구가 먼저 설치되어야 하므로, 해당 부위의 바닥 및 벽체 마감재는 시공되지 않습니다.
- ※ 중별 balcony 배수배관 위치에 따라 balcony 높은턱 사이즈가 조정될 수 있습니다.
- ※ 세탁기 등 가전제품 설치 공간은 제품에 따라 설치가 용이하지 않을 수 있습니다.
- ※ 계단실 출입방향은 동별로 상이 할 수 있습니다.
- ※ 옵션 선택여부에 따라 조명기구, 배선기구 구성과 설치 위치가 변경될 수 있습니다.
- ※ 일부세대를 제외한 실외기실에는 관련법규에 따라 하향식 파난구가 설치되며, 파난구가 설치된 적하층에는 파난상향 발생 시 파난사다리 전개 등에 따른 불편이 발생할 수 있습니다.
- ※ 실외기실 바닥에 하향식 파난구가 설치되며, 설치위치는 층별로 다를 수 있습니다.
- ※ 필로티 직상부 세대 등 최하층 세대는 하향식 파난구가 설치되지 않습니다.(하향식 파난구 설치 위치는 층에 따라 다를 수 있습니다.)
- ※ 시스템에어컨 옵션 선택 시 기본 에어컨 냉매배관(거실+침실)과 에어컨 전원(침실)은 설치되지 않습니다.
- ※ 3층, 4층 일부세대에는 하향식파난구 대신 완강기가 설치될 예정이며, 그에 따라 해당 공간의 창호, 루버 형태 및 문의 재질이 상이할 수 있습니다.



74C 입주자 라이프 스타일에 맞춰 필요한 옵션을 자유롭게 선택할 수 있습니다

기본형

[선택5-2] 침실2/침실3 통합(공간확장형)



항목	위치	번호	선택품목	기본형	유/무상	비고
거실 디자인 특화 컬렉션	세대 (바닥)	1-1	광폭 강화합판마루	강화합판마루(강마루)	유상	
		1-2	가능성 톱카펫		무상	
	거실, 복도	1-3	디자인월	도배	유상	가구 설치 부위의 비노출면에 일부 마감 시공
현관특화 품목	거실	1-4	아트월 세라믹타일(1,200x2,600)	기본아트월(600x1200)	유상	
	현관	2	현관중문(3연동도어 수동)	미설치	유상	
드레스룸 핏 컬렉션	침실1	3-1	[침실1] 드레스룸도어+드레스룸 시스템선반+파우더장(입식)	미설치	유상	
키친 셰프핏 컬렉션	주방	4-1	엔지니어드스톤(주방 벽/상판)+사각싱크볼	상판 인조대리석(MMA)+벽 타일+일반싱크볼	유상	
		4-2	가전소물장+냉장고장	냉장고 기본장+감치냉장고장	유상	
		4-3	아일랜드 식탁+아일랜드 식탁 보조등	미설치	유상	
실용가구 특화품목	침실2, 3	5-1	[침실2] 붙박이장	미설치	유상	
		5-2	침실2/침실3 통합(공간확장형)	침실2/침실3 분리	무상	
욕실풍화 품목	욕실	6-1	[욕실1, 욕실2] 비데 일체형 양변기	원피스형 양변기+비데	유상	
		6-2	[욕실2] 복합환기팬	일반욕실풍	유상	
조명특화 컬렉션	거실, 침실1, 2, 3	7-1	[거실] 다운라이트(디밍)+우물천장 간접조명(4면)	직부조명+거실디밍	유상	
		7-2	[침실1, 침실2, 침실3] 다운라이트	매입조명	유상	
가전 품목 컬렉션	거실, 주방, 침실1, 2, 3	8-1	시스템에어컨(거실+침실1)	냉매배관만 설치(거실+침실1)	유상	8-1 8-2 중 택1 ※ 공간확장형 선택 시에도 시스템에어컨은 실별 유지
		8-2	시스템에어컨(거실+침실1+침실2+침실3)		유상	
		9-1	인덕션3구	가스쿡탑(3구)	유상	
		9-2	오븐	미설치	유상	

※ 옵션은 선택품목 결정기간에 반드시 선택하여야 하며, 선택기간 이후 선택변경 및 추가선택이 불가능합니다.

※ 기본형은 무상적용, 이 외 항목은 선택 시 유상 또는 무상 적용 됩니다. ※ 시스템에어컨 옵션 선택 시 냉매배관(거실+침실)은 설치되지 않습니다.

※ 가구옵션 미선택 시 설치되지 않습니다. ※ 적용된 옵션은 성능향상을 위하여 설치물의 변경 또는 형태의 변경이 있을 수 있습니다.

※ 적용된 옵션은 설치물의 유사색상 및 무늬를 지닌 동등이상의 성능을 가진 제품으로 대체 시공될 수 있습니다.

※ 적용된 옵션은 생산업체의 부도 및 관계법령 등에 저촉될 경우 동등 이상의 제품으로 변경 될 수 있습니다.

※ 옵션 및 공간 선택여부에 따라 조명기구, 배선기구, 가구 구성과 설치위치가 변경될 수 있습니다.

※ 세탁기 등 가전제품 설치 공간은 제품에 따라 설치가 용이하지 않을 수 있습니다.

현관- 아트월 세라믹타일



현관- 현관중문



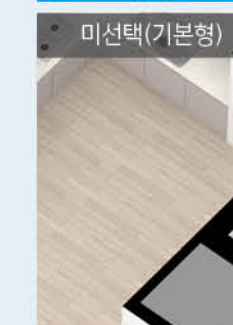
침실1- 드레스룸(도어+시스템선반)+파우더장



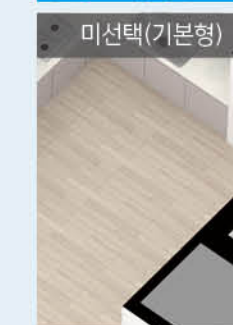
주방- 엔지니어드스톤+사각싱크볼



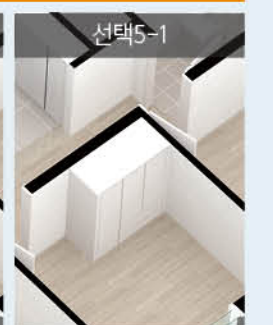
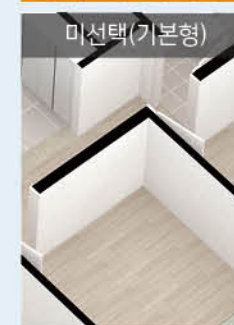
주방- 가전소물장+냉장고장



주방- 아일랜드 식탁+아일랜드 식탁 보조등



침실2- 붙박이장



침실2/침실3 통합(공간확장형)



주방- 인덕션3구



주방- 오븐





74D

10세대

주택 면적

주거전용	74.9900 m ²
주거공용	25.7152 m ²
기타공용	9.7325 m ²
지하주차장	52.6682 m ²
계약면적	163.1059 m ²

실별 면적

거실	19.65 m ²
침실1	11.34 m ²
침실2	5.93 m ²
침실3	5.24 m ²
주방/식당	14.13 m ²
욕실1	3.82 m ²
욕실2	3.36 m ²
현관	2.57 m ²
현관창고	1.47 m ²
펜트리	1.78 m ²
드레스룸	4.41 m ²
발코니초과면적	1.29 m ²

발코니 면적

발코니계	23.79 m ²
------	----------------------

※ 실외기실, 다용도실 포함

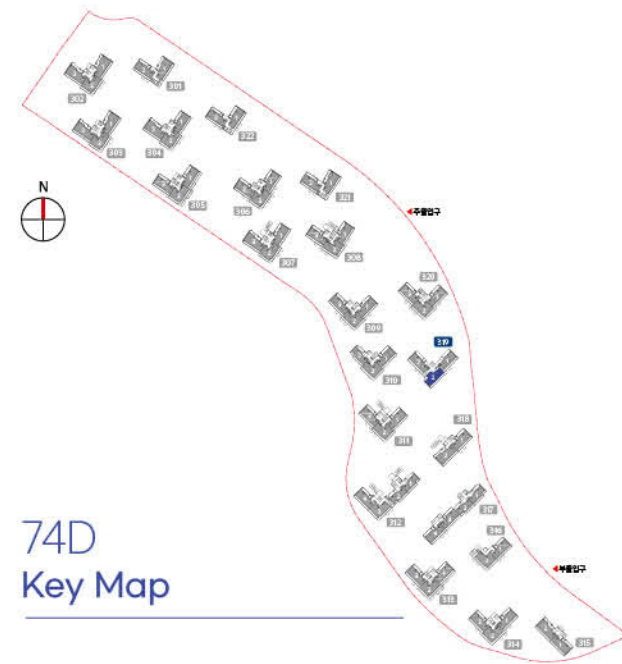
74D 평면도·아이소



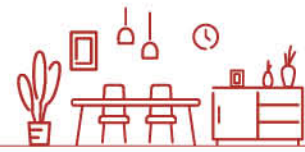
Unit Plan

행정중심복합도시
5-1생활권 **니블록**

편안한 동선과 여유로운 드레스룸이 돋보이는 생활공간



- ※ 상기 평면도 및 아이소는 입주자의 이해를 돕기 위한 개략도로 실제와 차이가 있을 수 있습니다.
- ※ 상기 평면도 및 아이소는 일부세대를 표기한 것이며, 동·호별 주거공용부위(계단실, 엘리베이터홀 등)는 형태 및 면적차이가 있을 수 있습니다.
- ※ 상기지수는 이해를 돕기 위한 참고지수이며, 벽체 중심선 및 외곽선 등을 기준으로 작성되었습니다.
- ※ 상기 단위세대평면도의 배치구조는 호라인에 따라 대장될 수 있으며 창호의 개폐방향이 다를 수 있습니다.
- ※ 내력벽과 비내력벽은 구분하여 표시하지 않으며 벽체두께는 구조 및 단열설계 상, 동별·층별·호별로 다를 수 있습니다.
- ※ 주택면적은 법정단위인 m²로 표기하였습니다. (m²를 평으로 환산하는 산식 : m² x 0.3025=평)
- ※ 세대 현관문은 E/V실을 기준으로 개폐방향이 다를 수 있습니다.
- ※ 각 세대별 주거공용면적은 당해 단지 전체의 주거공용면적을 세대별 전용면적 비율에 따라 배분하였으므로 계약상 주거공용면적이 당해세대의 공용부분 실제 면적과 일치하는 것은 아닙니다.
- ※ 아이소 및 평면도에 표현된 마감재(가구류, 문짝, 창호, 타일, 도배지, 바닥재)의 형태, 재질, 색상은 입주자의 이해를 돕기 위해 임시 구현된 것이며, 현재 공정관계상 미선정 자재로써 실제 시공시 변경될 수 있습니다.
- ※ 세대 내 가구(주방가구 포함) 하부 및 가구가 밀착되는 벽체에는 시공 선후관계상 가구가 먼저 설치되어야 하므로, 해당 부위의 바닥 및 벽체 마감재는 시공되지 않습니다.
- ※ 층별 발코니 배수배관 위치에 따라 발코니 높은터 사이즈가 조정될 수 있습니다.
- ※ 세탁기 등 가전제품 설치 공간은 제품에 따라 설치가 용이하지 않을 수 있습니다.
- ※ 계단실 출입방향은 동별로 상이 할 수 있습니다.
- ※ 옵션 선택여부에 따라 조명기구, 배선기구 구성과 설치 위치가 변경될 수 있습니다.
- ※ 일부세대를 제외한 실외기실에는 관련법규에 따라 하향식 파난구가 설치되며, 파난구가 설치된 적하층에는 파난상향 발생 시 파난사다리 전개 등에 따른 불편이 발생할 수 있습니다.
- 실외기실 바닥에 하향식 파난구가 설치되며, 설치위치는 층별로 다를 수 있습니다.
- 필로티 직상부 세대 등 최하층 세대는 하향식 파난구가 설치되지 않습니다.(하향식 파난구 설치 위치는 층에 따라 다를 수 있습니다.)
- ※ 시스템에어컨 옵션 선택 시 기본 에어컨 냉매배관(거실+침실)과 에어컨 전원(침실)은 설치되지 않습니다.
- ※ 3층, 4층 일부세대에는 하향식파난구 대신 완강기가 설치될 예정이며, 그에 따라 해당 공간의 창호, 루버 형태 및 문의 재질이 상이할 수 있습니다.



74D 입주자 라이프 스타일에 맞춰 필요한 옵션을 자유롭게 선택할 수 있습니다

기본형

[선택5-2] 침실2/침실3 통합(공간확장형)



항목	위치	번호	선택품목	기본형	유/무상	비고
거실 디자인 특화 컬렉션	세대 (바닥)	1-1	광목 강화합판마루	강화합판마루(강마루)	유상	
		1-2	기능성 룩카펫		무상	
	거실, 복도	1-3	디자인월	도배	유상	가구 설치 부위의 비노출면에 일부 마감 시공
	거실	1-4	아트월 세라믹타일(1,200x2,600)	기본아트월(600x1200)	유상	
현관특화 품목	현관	2	현관중문(3연동도어 수동)	미설치	유상	
드레스룸 핏 컬렉션	침실1	3-2	[침실1] 파우더장(입식)+붙박이장	미설치	유상	
키친 셰프핏 컬렉션	주방	4-1	엔지니어드스톤(주방 벽/상판)+사각싱크볼	상판 인조대리석(MMA)+벽 타일+일반싱크볼	유상	
		4-2	가전소물장+냉장고장	냉장고 기본장+김치냉장고장	유상	
		4-3	아일랜드 식탁+아일랜드 식탁 보조등	미설치	유상	
		4-6	펜트리 시스템선반	펜트리(내부 가구 미설치)	유상	
실용가구 특화품목	침실2, 3	5-1	[침실2] 붙박이장	미설치	유상	
		5-2	침실2/침실3 통합(공간확장형)	침실2/침실3 분리	무상	
욕실풍화 품목	욕실	6-1	[욕실1, 욕실2] 비데 일체형 양변기	원피스형 양변기+비데	유상	
		6-2	[욕실2] 복합환기팬	일반욕실풍	유상	
조명특화 컬렉션	거실, 침실1, 2, 3	7-1	[거실] 다운라이트(디밍)+우물천장 간접조명(4면)	직부조명+거실디밍	유상	
		7-2	[침실1, 침실2, 침실3] 다운라이트	매입조명	유상	
가전 품목 컬렉션	거실, 주방, 침실1, 2, 3	8-1	시스템에어컨(거실+침실1)	냉매배관만 설치(거실+침실1)	유상	8-1 8-2 중 택1 * 공간확장형 선택 시에도 시스템에어컨은 실별 유지
		8-2	시스템에어컨(거실+침실1+침실2+침실3)		유상	
		9-1	인덕션3구	가스쿡탑(3구)	유상	
		9-2	오븐	미설치	유상	

* 옵션은 선택품목 결정기간에 반드시 선택하여야 하며, 선택기간 이후 선택변경 및 추가선택이 불가능합니다.

* 기본형은 무상적용, 이 외 항목은 선택 시 유상 또는 무상 적용 됩니다. * 시스템에어컨 옵션 선택 시 냉매배관(거실+침실)은 설치되지 않습니다.

* 가구옵션 미선택 시 설치되지 않습니다. * 적용된 옵션은 성능향상을 위하여 설치물의 변경 또는 형태의 변경이 있을 수 있습니다.

* 적용된 옵션은 설치물의 유사색상 및 무늬를 지닌 동등이상의 성능을 가진 제품으로 대체 시공될 수 있습니다.

* 적용된 옵션은 생산업체의 부도 및 관계법령 등에 저촉될 경우 동등 이상의 제품으로 변경 될 수 있습니다.

* 옵션 및 공간 선택여부에 따라 조명기구, 배선기구, 가구 구성과 설치위치가 변경될 수 있습니다.

* 세탁기 등 가전제품 설치 공간은 제품에 따라 설치가 용이하지 않을 수 있습니다.

현관- 아트월 세라믹타일



현관- 현관중문



침실1- 파우더장(입식)+붙박이장



주방- 엔지니어드스톤+사각싱크볼



주방- 가전소물장+냉장고장



주방- 아일랜드 식탁+아일랜드 식탁 보조등



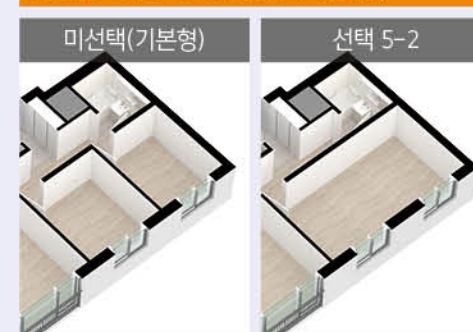
주방- 펜트리 시스템선반



침실2- 붙박이장



침실2/침실3 통합(공간확장형)



주방- 인덕션3구



주방- 오븐





84A

109세대

주택 면적

주거전용	84.9800 m ²
주거공용	29.1409 m ²
기타공용	11.0291 m ²
지하주차장	59.6845 m ²
계약면적	184.8345 m ²

실별 면적

거실	22.09 m ²
침실1	12.74 m ²
침실2	6.24 m ²
침실3	6.12 m ²
주방/식당	11.14 m ²
욕실1	3.98 m ²
욕실2	5.64 m ²
현관	3.02 m ²
현관창고	3.04 m ²
파우더룸	2.01 m ²
드레스룸	3.99 m ²
balcony초과면적	4.97 m ²

balcony 면적

balcony계	36.97 m ²
----------	----------------------

※ 실외기실, 다용도실 포함

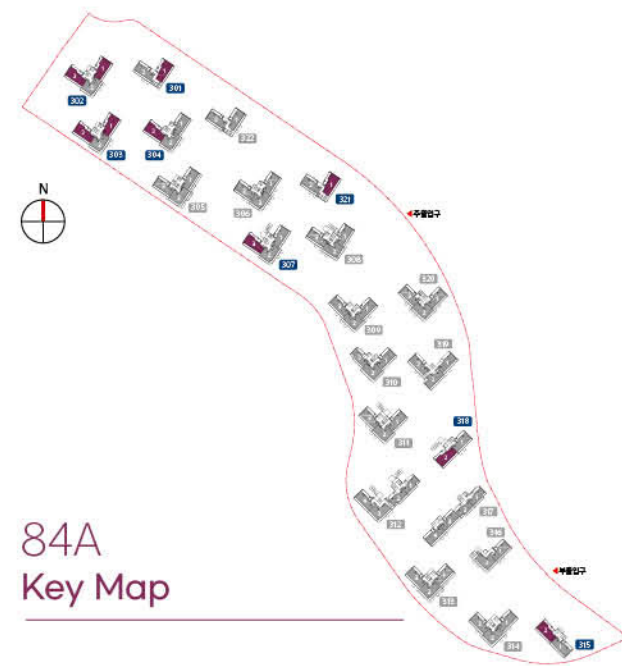
84A 평면도·아이소



Unit Plan

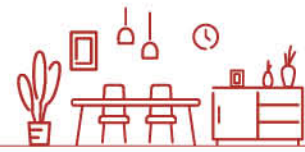
행정중심복합도시
5-1생활권 **니블록**

선호도 높은 4Bay 구조가 돋보이는 여유로운 주거 공간



84A
Key Map

- ※ 상기 평면도 및 아이소는 입주자의 이해를 돕기 위한 개략도로 실제와 차이가 있을 수 있습니다.
- ※ 상기 평면도 및 아이소는 일부세대를 표기한 것이며, 동·호별 주거공용부위(계단실, 엘리베이터홀 등)는 형태 및 면적차이가 있을 수 있습니다.
- ※ 상기지수는 이해를 돕기 위한 참고치수이며, 벽체 중심선 및 외곽선 등을 기준으로 작성되었습니다.
- ※ 상기 단위세대평면도의 배치구조는 호라인에 따라 대장될 수 있으며 창호의 개폐방향이 다를 수 있습니다.
- ※ 내력벽과 비내력벽은 구분하여 표시하지 않으며 벽체두께는 구조 및 단열설계 상, 동별·층별·호별로 다를 수 있습니다.
- ※ 주택면적은 법정단위인 m²로 표기하였습니다. (m²를 평으로 환산하는 산식 : m² x 0.3025=평)
- ※ 세대 현관문은 E/V실을 기준으로 개폐방향이 다를 수 있습니다.
- ※ 각 세대별 주거공용면적은 당해 단지 전체의 주거공용면적을 세대별 전용면적 비율에 따라 배분하였으므로 계약상 주거공용면적이 당해세대의 공용부분 실제 면적과 일치하는 것은 아닙니다.
- ※ 아이소 및 평면도에 표현된 마감재(가구류, 문짝, 창호, 타일, 도배지, 바닥재)의 형태, 재질, 색상은 입주자의 이해를 돕기 위해 임시 구현된 것이며, 현재 공정관계상 미선정 자재로써 실제 시공시 변경될 수 있습니다.
- ※ 세대 내 가구(주방가구 포함) 하부 및 가구가 밀착되는 벽체에는 시공 선후관계상 가구가 먼저 설치되어야 하므로, 해당 부위의 바닥 및 벽체 마감재는 시공되지 않습니다.
- ※ 중별 balcony 배수배관 위치에 따라 balcony 높은터 사이즈가 조정될 수 있습니다.
- ※ 세탁기 등 가전제품 설치 공간은 제품에 따라 설치가 용이하지 않을 수 있습니다.
- ※ 계단실 출입방향은 동별로 상이 할 수 있습니다.
- ※ 옵션 선택여부에 따라 조명기구, 배선기구 구성과 설치 위치가 변경될 수 있습니다.
- ※ 일부세대를 제외한 실외기실에는 관련법규에 따라 하향식 파난구가 설치되며, 파난구가 설치된 적하층에는 파난상향 발생 시 파난사다리 전개 등에 따른 불편이 발생할 수 있습니다.
 - 실외기실 바닥에 하향식 파난구가 설치되며, 설치위치는 층별로 다를 수 있습니다.
 - 필로티 직상부 세대 등 최하층 세대는 하향식 파난구가 설치되지 않습니다.(하향식 파난구 설치 위치는 층에 따라 다를 수 있습니다.)
- ※ 시스템에어컨 옵션 선택 시 기본 에어컨 냉매배관(거실+침실)과 에어컨 전원(침실)은 설치되지 않습니다.
- ※ 3층, 4층 일부세대에는 하향식파난구 대신 완강기가 설치될 예정이며, 그에 따라 해당 공간의 창호, 루버 형태 및 문의 재질이 상이할 수 있습니다.



84A 입주자 라이프 스타일에 맞춰 필요한 옵션을 자유롭게 선택할 수 있습니다

기본형

[선택5-2] 침실2/침실3 통합(공간확장형)



항목	위치	번호	선택품목	기본형	유/무상	비고
거실 디자인 특화 컬렉션	세대 (바닥)	1-1	광목 강화합판마루	강화합판마루(강마루)	유상	
		1-2	기능성 룩카펫		무상	
	거실, 복도	1-3	디자인월	도배	유상	가구 설치 부위의 비노출면에 일부 마감 시공
	거실	1-4	아트월 세라믹타일(1,200x2,600)	기본아트월(600x1200)	유상	
현관특화 품목	현관	2	현관중문(3연동도어 수동)	미설치	유상	
드레스룸 핏 컬렉션	침실1	3-3	[침실1] 드레스룸도어+드레스룸 시스템선반+붙박이장	미설치	유상	
키친 셰프핏 컬렉션	주방	4-1	엔지니어드스톤(주방 벽/상판)+사각싱크볼	상판 인조대리석(MMA)+벽 타일+일반싱크볼	유상	
		4-2	가전소물장+냉장고장	냉장고 기본장+김치냉장고장	유상	
		4-3	아일랜드 식탁+아일랜드 식탁 보조등	미설치	유상	4-3 4-4 중 택1
		4-4	아일랜드 식탁+아일랜드 식탁 보조등+장식장	미설치	유상	
실용가구 특화품목	침실2, 3	5-1	[침실2] 붙박이장	미설치	유상	
		5-2	침실2/침실3 통합(공간확장형)	침실2/침실3 분리	무상	
욕실특화 품목	욕실	6-1	[욕실1, 욕실2] 비데 일체형 양변기	원피스형 양변기+비데	유상	
		6-2	[욕실2] 복합환기팬	일반욕실팬	유상	
조명특화 컬렉션	거실, 침실1, 2, 3	7-1	[거실] 다운라이트(디밍)+우물천장 간접조명(4면)	직부조명+거실디밍	유상	
		7-2	[침실1, 침실2, 침실3] 다운라이트	매입조명	유상	
가전 품목 컬렉션	거실, 주방, 침실1, 2, 3	8-1	시스템에어컨(거실+침실1)		유상	8-1 8-2 중 택1 ※ 공간확장형 선택 시에도 시스템에어컨은 실별 유지
		8-2	시스템에어컨(거실+침실1+침실2+침실3)		유상	
		9-1	인덕션3구	가스쿡탑(3구)	유상	
		9-2	오븐	미설치	유상	

※ 옵션은 선택품목 결정기간에 반드시 선택하여야 하며, 선택기간 이후 선택변경 및 추가선택이 불가능합니다.

※ 기본형은 무상적용, 이 외 항목은 선택 시 유상 또는 무상 적용 됩니다. ※ 시스템에어컨 옵션 선택 시 냉매배관(거실+침실)은 설치되지 않습니다.

※ 가구옵션 미선택 시 설치되지 않습니다. ※ 적용된 옵션은 성능향상을 위하여 설치물의 변경 또는 형태의 변경이 있을 수 있습니다.

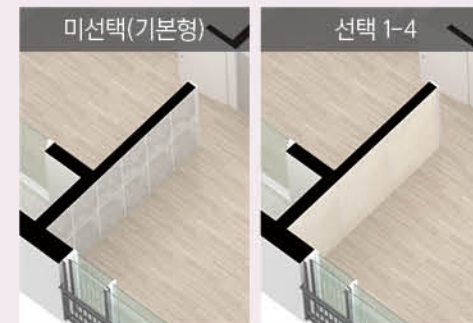
※ 적용된 옵션은 설치물의 유사색상 및 무늬를 지닌 동등이상의 성능을 가진 제품으로 대체 시공될 수 있습니다.

※ 적용된 옵션은 생산업체의 부도 및 관계법령 등에 저촉될 경우 동등 이상의 제품으로 변경 될 수 있습니다.

※ 옵션 및 공간 선택여부에 따라 조명기구, 배선기구, 가구 구성과 설치위치가 변경될 수 있습니다.

※ 세탁기 등 가전제품 설치 공간은 제품에 따라 설치가 용이하지 않을 수 있습니다.

현관- 아트월 세라믹타일



현관- 현관중문



침실1- 드레스룸(도어+시스템선반)+붙박이장



주방- 엔지니어드스톤+사각싱크볼



주방- 가전소물장+냉장고장



주방- 아일랜드 식탁+아일랜드 식탁 보조등



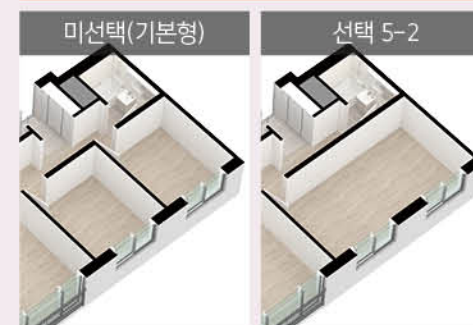
주방- 아일랜드 식탁+아일랜드 식탁 보조등+장식장



침실2- 붙박이장



침실2/침실3 통합(공간확장형)



주방- 인덕션3구



주방- 오븐





Unit Plan



84B

37세대

주택 면적

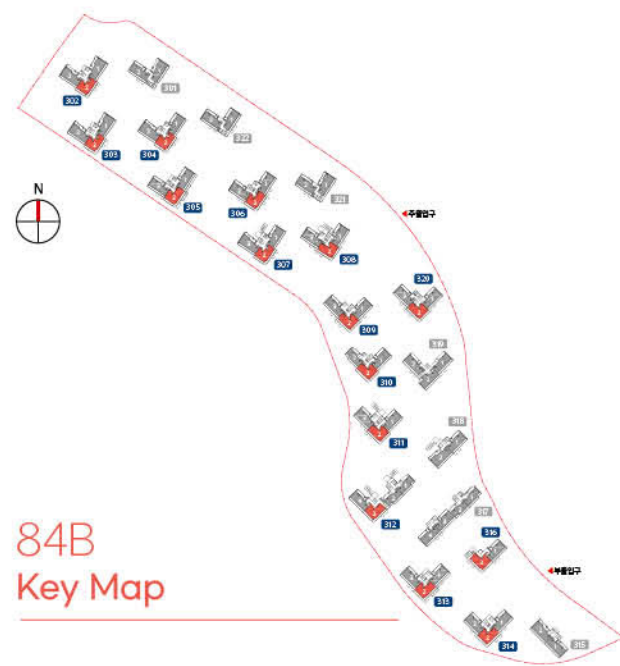
주거전용	84.9400 m ²
주거공용	29.1272 m ²
기타공용	11.0240 m ²
지하주차장	59.6564 m ²
계약면적	184.7476 m ²

실별 면적

거실	20.02 m ²
침실1	12.22 m ²
침실2	6.06 m ²
침실3	6.06 m ²
주방/식당	7.46 m ²
욕실1	4.47 m ²
욕실2	3.86 m ²
현관	3.38 m ²
현관창고	3.17 m ²
알파룸	6.86 m ²
파우더룸	2.48 m ²
드레스룸	4.43 m ²
초과면적	3.17 m ²
발코니초과면적	1.30 m ²

발코니 면적

발코니계	31.14 m ²
※ 실외기실, 다용도실 포함	

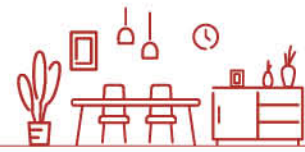


84B
Key Map

84m²의 여유로운 공간감이 선사하는 품격 있는 생활



- ※ 상기 평면도 및 아이소는 입주자의 이해를 돕기 위한 개략도로 실제와 차이가 있을 수 있습니다.
- ※ 상기 평면도 및 아이소는 일부세대를 표기한 것이며, 동·호별 주거공용부위(계단실, 엘리베이터홀 등)는 형태 및 면적차이가 있을 수 있습니다.
- ※ 상기지수는 이해를 돕기 위한 참고치수이며, 벽체 중심선 및 외곽선 등을 기준으로 작성되었습니다.
- ※ 상기 단위세대평면도의 배치구조는 호라인에 따라 대장될 수 있으며 창호의 개폐방향에 다를 수 있습니다.
- ※ 내력벽과 비내력벽은 구분하여 표시하지 않으며 벽체두께는 구조 및 단열설계 상, 동별·층별·호별로 다를 수 있습니다.
- ※ 주택면적은 법정단위인 m²로 표기하였습니다. (m²를 평으로 환산하는 산식 : m² x 0.3025=평)
- ※ 세대 현관문은 E/V실을 기준으로 개폐방향에 다를 수 있습니다.
- ※ 각 세대별 주거공용면적은 당해 단지 전체의 주거공용면적을 세대별 전용면적 비율에 따라 배분하였으므로 계약상 주거공용면적이 당해세대의 공용부분 실제 면적과 일치하는 것은 아닙니다.
- ※ 아이소 및 평면도에 표현된 마감재(가구류, 문짝, 창호, 타일, 도배지, 바닥재)의 형태, 재질, 색상은 입주자의 이해를 돕기 위해 임시 구현된 것이며, 현재 공정관계상 미선정 자재로써 실제 시공시 변경될 수 있습니다.
- ※ 세대 내 가구(주방가구 포함) 하부 및 가구가 밀착되는 벽체에는 시공 선후관계상 가구가 먼저 설치되어야 하므로, 해당 부위의 바닥 및 벽체 마감재는 시공되지 않습니다.
- ※ 층별 발코니 배수배관 위치에 따라 발코니 높은턱 사이즈가 조정될 수 있습니다.
- ※ 세탁기 등 가전제품 설치 공간은 제품에 따라 설치가 용이하지 않을 수 있습니다.
- ※ 계단실 출입방향은 동별로 상이 할 수 있습니다.
- ※ 옵션 선택여부에 따라 조명기구, 배선기구 구성과 설치 위치가 변경될 수 있습니다.
- ※ 일부세대를 제외한 실외기실에는 관련법규에 따라 하향식 파난구가 설치되며, 파난구가 설치된 직하층에는 파난상향 발생 시 파난사다리 전개 등에 따른 불편이 발생할 수 있습니다.
- 실외기실 바닥에 하향식 파난구가 설치되며, 설치위치는 층별로 다를 수 있습니다.
- 3층,4층 일부세대의 다용도실 또는 실외기실에 파난을 위한 완강기가 설치됩니다.
- ※ 시스템에어컨 옵션 선택 시 기본 에어컨 냉매배관(거실+침실)과 에어컨 전원(침실)은 설치되지 않습니다.
- ※ 3층,4층 일부세대에는 하향식파난구 대신 완강기가 설치될 예정이며, 그에 따라 해당 공간의 창호, 루버 형태 및 문의 재질이 상이할 수 있습니다.



84B 입주자 라이프 스타일에 맞춰 필요한 옵션을 자유롭게 선택할 수 있습니다

기본형



[선택5-2] 침실2/침실3 통합(공간확장형)



항목	위치	번호	선택품목	기본형	유/무상	비고
거실 디자인 특화 컬렉션	세대 (바닥)	1-1	광폭 강화합판마루	강화합판마루(강마루)	유상	
		1-2	기능성 톱카펫		무상	
	거실, 복도	1-3	디자인월	도배	유상	가구 설치 부위의 비노출면에 일부 마감 시공
	거실	1-4	아트월 세라믹타일(1,200x2,600)	기본아트월(600x1200)	유상	
현관특화 품목	현관	2	현관중문(3연동도어 수동)	미설치	유상	
드레스룸 핏 컬렉션	침실1	3-1	[침실1] 드레스룸도어+드레스룸 시스템선반+파우더장(입식)	미설치	유상	
키친 셰프핏 컬렉션	주방	4-1	엔지니어드스톤(주방 벽/상판)+사각싱크볼	상판 인조대리석(MMA)+벽 타일+일반싱크볼	유상	
		4-2	가전소물장+냉장고장	냉장고 기본장+김치냉장고장	유상	
실용가구 특화품목	침실2, 3 알파룸	5-1	[침실2] 붙박이장	미설치	유상	
		5-2	침실2/침실3 통합(공간확장형)	침실2/침실3 분리	무상	
욕실특화 품목	욕실	5-3	슬라이딩 도어	기본도어	유상	
		6-1	[욕실1, 욕실2] 비데 일체형 양변기	원피스형 양변기+비데	유상	
		6-2	[욕실2] 복합환기팬	일반욕실팬	유상	
조명특화 컬렉션	거실,	7-1	[거실] 다운라이트(디밍)+우물천장 간접조명(4명)	직부조명+거실디밍	유상	
	침실1, 2, 3	7-2	[침실1, 침실2, 침실3] 다운라이트	매입조명	유상	
가전 품목 컬렉션	거실, 주방, 침실1, 2, 3	8-1	시스템에어컨(거실+침실1)		유상	8-1 8-2 8-3 중 택1
		8-2	시스템에어컨(거실+침실1+침실2+침실3)	냉매배관만 설치(거실+침실1)	유상	※ 공간확장형 선택 시에도 시스템에어컨은 실별 유지
		8-3	시스템에어컨(거실+침실1+침실2+침실3+알파룸)		유상	
		9-1	인덕션3구	가스쿡탑(3구)	유상	
		9-2	오븐	미설치	유상	

* 옵션은 선택품목 결정기간에 반드시 선택하여야 하며, 선택기간 이후 선택변경 및 추가선택이 불가능합니다.

* 기본형은 무상적용, 이 외 항목은 선택 시 유상 또는 무상 적용 됩니다. * 시스템에어컨 옵션 선택 시 냉매배관(거실+침실1)은 설치되지 않습니다.

* 가구옵션 미선택 시 설치되지 않습니다. * 적용된 옵션은 성능향상을 위하여 설치물의 변경 또는 형태의 변경이 있을 수 있습니다.

* 적용된 옵션은 설치물의 유사색상 및 무늬를 지닌 동등이상의 성능을 가진 제품으로 대체 시공될 수 있습니다.

* 적용된 옵션은 생산업체의 부도 및 관계법령 등에 저촉될 경우 동등 이상의 제품으로 변경 될 수 있습니다.

* 옵션 및 공간 선택여부에 따라 조명기구, 배선기구, 가구 구성과 설치위치가 변경될 수 있습니다.

* 세탁기 등 가전제품 설치 공간은 제품에 따라 설치가 용이하지 않을 수 있습니다.

현관- 아트월 세라믹타일



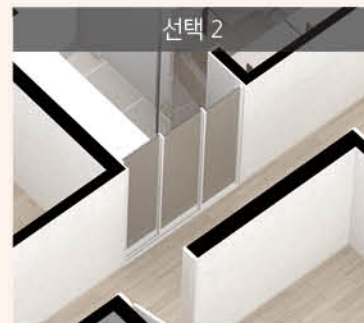
선택 1-4



현관- 현관중문



선택 2



침실1- 드레스룸(도어+시스템선반)+파우더장



선택 3-1



주방- 엔지니어드스톤+사각싱크볼



선택 4-1



주방- 가전소물장+냉장고장



선택 4-2



침실2- 붙박이장



선택 5-1



침실2/침실3 통합(공간확장형)



선택 5-2



알파룸- 슬라이딩 도어



선택 5-3



주방- 인덕션3구



선택 9-1



주방- 오븐



선택 9-2





84C

73세대

주택 면적

주거전용	84.9900 m ²
주거공용	29.1443 m ²
기타공용	11.0305 m ²
지하주차장	59.6915 m ²
계약면적	184.8563 m ²

실별 면적

거실	19.68 m ²
침실1	12.22 m ²
침실2	6.06 m ²
침실3	6.06 m ²
주방/식당	7.46 m ²
욕실1	4.27 m ²
욕실2	3.86 m ²
현관	3.47 m ²
현관창고	2.53 m ²
펜트리	4.46 m ²
파우더룸	2.48 m ²
드레스룸	4.43 m ²
발코니초과면적	4.84 m ²

발코니 면적

발코니계	31.14 m ²
------	----------------------

* 실외기실, 다용도실 포함

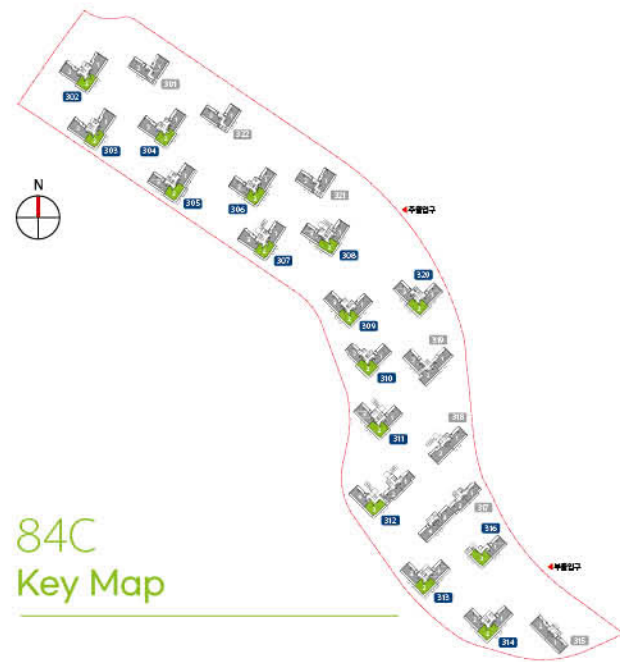
84C 평면도·아이소



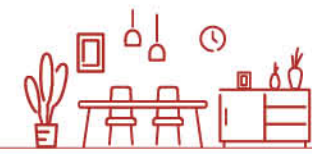
Unit Plan

행정중심복합도시
5-1생활권 **니블록**

넉넉한 84㎡형에 오픈 발코니를 통한 채광과 휴식의 여유



- * 상기 평면도 및 아이소는 입주자의 이해를 돕기 위한 개략도로 실제와 차이가 있을 수 있습니다.
- * 상기 평면도 및 아이소는 일부세대를 표기한 것이며, 동·호별 주거공용부위(계단실, 엘리베이터홀 등)는 형태 및 면적차이가 있을 수 있습니다.
- * 상기지수는 이해를 돕기 위한 참고치수이며, 벽체 중심선 및 외곽선 등을 기준으로 작성되었습니다.
- * 상기 단위세대평면도의 배치구조는 호라인에 따라 대장될 수 있으며 창호의 개폐방향이 다를 수 있습니다.
- * 내력벽과 비내력벽은 구분하여 표시하지 않으며 벽체두께는 구조 및 단열설계 상, 동별·층별·호별로 다를 수 있습니다.
- * 주택면적은 법정단위인 m²로 표기하였습니다. (m²를 평으로 환산하는 산식 : m x 0.3025=평)
- * 세대 현관문은 E/V실을 기준으로 개폐방향이 다를 수 있습니다.
- * 각 세대별 주거공용면적은 당해 단지 전체의 주거공용면적을 세대별 전용면적 비율에 따라 배분하였으므로 계약상 주거공용면적이 당해세대의 공용부분 실제 면적과 일치하는 것은 아닙니다.
- * 아이소 및 평면도에 표현된 마감재(가구류, 문짝, 창호, 타일, 도배지, 바닥재)의 형태, 재질, 색상은 입주자의 이해를 돕기 위해 임시 구현된 것이며, 현재 공정관계상 미선행 자재로써 실제 시공시 변경될 수 있습니다.
- * 세대 내 가구(주방가구 포함) 하부 및 가구가 밀착되는 벽체에는 시공 선후관계상 가구가 먼저 설치되어야 하므로, 해당 부위의 바닥 및 벽체 마감재는 시공되지 않습니다.
- * 중별 발코니 배수배관 위치에 따라 발코니 높은터 사이조가 조정될 수 있습니다.
- * 세탁기 등 가전제품 설치 공간은 제품에 따라 설치가 용이하지 않을 수 있습니다.
- * 계단실 출입방향은 동별로 상이 할 수 있습니다.
- * 옵션 선택여부에 따라 조명기구, 배선기구 구성과 설치 위치가 변경될 수 있습니다.
- * 일부세대를 제외한 실외기실에는 관련법규에 따라 하향식 파난구가 설치되며, 파난구가 설치된 직하층에는 파난상향 발생 시 파난사다리 전개 등에 따른 불편이 발생할 수 있습니다.
 - 실외기실 바닥에 하향식 파난구가 설치되며, 설치위치는 층별로 다를 수 있습니다.
 - 필로티 직상부 세대 등 최하층 세대는 하향식 파난구가 설치되지 않습니다.(하향식 파난구 설치 위치는 층에 따라 다를 수 있습니다.)
- * 시스템에어컨 옵션 선택 시 기본 에어컨 냉매배관(거실+침실)과 에어컨 전원(침실)은 설치되지 않습니다.
- * 3층, 4층 일부세대에는 하향식파난구 대신 완강기가 설치될 예정이며, 그에 따라 해당 공간의 창호, 루버 형태 및 문의 재질이 상이할 수 있습니다.



84C 입주자 라이프 스타일에 맞춰 필요한 옵션을 자유롭게 선택할 수 있습니다

기본형



[선택5-2] 침실2/침실3 통합(공간확장형)



항목	위치	번호	선택품목	기본형	유/무상	비고
거실 디자인 특화 컬렉션	세대 (바닥)	1-1	광폭 강화합판마루	강화합판마루(강마루)	유상	
		1-2	가능성 톱가펫		무상	
	거실, 복도	1-3	디자인월	도배	유상	가구 설치 부위의 비노출면에 일부 마감 시공
		1-4	아트월 세라믹타일(1,200x2,600)	기본아트월(600x1200)	유상	
현관특화 품목	현관	2	현관중문(3연동도어 수동)	미설치	유상	
드레스룸 핏 컬렉션	침실1	3-1	[침실1] 드레스룸도어+드레스룸 시스템선반+파우더장(입식)	미설치	유상	
키친 셰프핏 컬렉션	주방	4-1	엔지니어드스톤(주방 벽/상판)+사각싱크볼	상판 인조대리석(MMA)+벽 타일+일반싱크볼	유상	
		4-2	가전소물장+냉장고장	냉장고 기본장+김치냉장고장	유상	
실용가구 특화품목	침실2, 3 알파룸	5-1	[침실3] 붙박이장	미설치	유상	
		5-2	침실2/침실3 통합(공간확장형)	침실2/침실3 분리	무상	
욕신평화 품목	욕실	5-3	슬라이딩 도어	기본도어	유상	
		6-1	[욕실1, 욕실2] 비데 일체형 양변기	원피스형 양변기+비데	유상	
		6-2	[욕실2] 복합환기팬	일반욕신평	유상	
조명특화 컬렉션	거실, 침실1, 2, 3	7-1	[거실] 다운라이트(디밍)+우물전장 간접조명(4면)	직부조명+거실디밍	유상	
		7-2	[침실1, 침실2, 침실3] 다운라이트	매입조명	유상	
가전 품목 컬렉션	거실, 주방, 침실1, 2, 3	8-1	시스템에어컨(거실+침실1)		유상	8-1 8-2 8-3 중 택1
		8-2	시스템에어컨(거실+침실1+침실2+침실3)	냉매배관만 설치(거실+침실1)	유상	* 공간확장형 선택 시에도 시스템에어컨은 실별 유지
		8-3	시스템에어컨(거실+침실1+침실2+침실3+알파룸)		유상	
		9-1	인덕션3구	가스쿡탑(3구)	유상	
		9-2	오븐	미설치	유상	

* 옵션은 선택품목 결정기간에 반드시 선택하여야 하며, 선택기간 이후 선택변경 및 추가선택이 불가능합니다.

* 기본형은 무상적용, 이 외 항목은 선택 시 유상 또는 무상 적용 됩니다. * 시스템에어컨 옵션 선택 시 냉매배관(거실+침실1)은 설치되지 않습니다.

* 가구옵션 미선택 시 설치되지 않습니다. * 적용된 옵션은 성능향상을 위하여 설치물의 변경 또는 형태의 변경이 있을 수 있습니다.

* 적용된 옵션은 설치물의 유사색상 및 무늬를 지닌 동등이상의 성능을 가진 제품으로 대체 시공될 수 있습니다.

* 적용된 옵션은 생산업체의 부도 및 관계법령 등에 저촉될 경우 동등 이상의 제품으로 변경 될 수 있습니다.

* 옵션 및 공간 선택여부에 따라 조명기구, 배선기구, 가구 구성과 설치위치가 변경될 수 있습니다.

* 세탁기 등 가전제품 설치 공간은 제품에 따라 설치가 용이하지 않을 수 있습니다.

현관- 아트월 세라믹타일



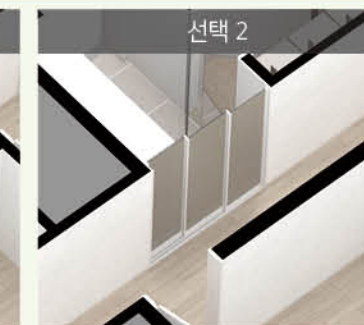
선택 1-4



현관- 현관중문



선택 2



침실1- 드레스룸(도어+시스템선반)+파우더장



선택 3-1



주방- 엔지니어드스톤+사각싱크볼



선택 4-1



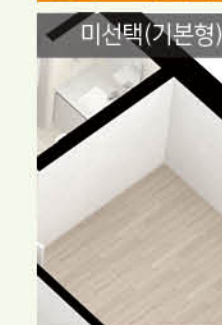
주방- 가전소물장+냉장고장



선택 4-2



침실3- 붙박이장



선택 5-1



침실2/침실3 통합(공간확장형)



선택 5-2



알파룸- 슬라이딩 도어



선택 5-3



주방- 인덕션3구



선택 9-1



주방- 오븐



선택 9-2





84D

68세대

주택 면적

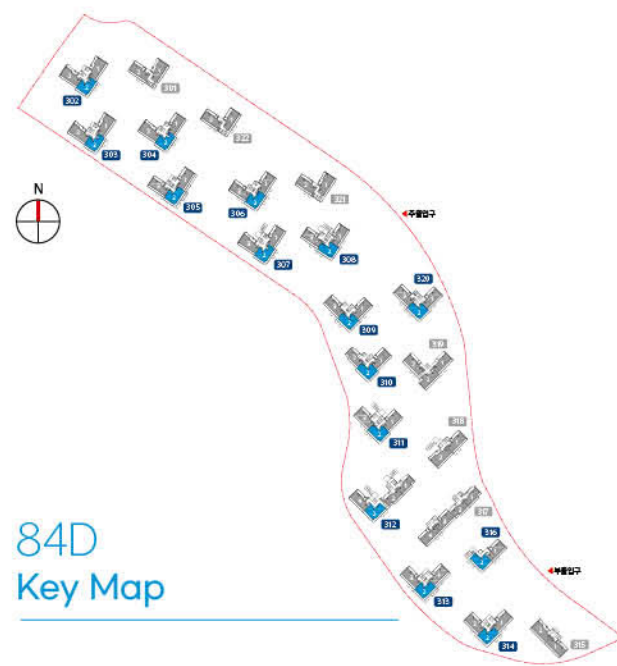
주거전용	84.9300 m ²
주거공용	29.1238 m ²
기타공용	11.0226 m ²
지하주차장	59.6494 m ²
계약면적	184.7258 m ²

실별 면적

거실	19.68 m ²
침실1	12.22 m ²
침실2	6.06 m ²
침실3	6.06 m ²
주방/식당	7.46 m ²
욕실1	4.27 m ²
욕실2	3.86 m ²
현관	3.47 m ²
현관창고	2.53 m ²
펜트리	4.46 m ²
파우더룸	2.48 m ²
드레스룸	4.43 m ²
초과면적	3.17 m ²
발코니초과면적	4.78 m ²

발코니 면적

발코니계	31.14 m ²
※ 실외기실, 다용도실 포함	



84D
Key Map

84D 평면도·아이소



Unit Plan

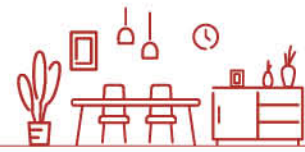
행정중심복합도시
5-1생활권

니블록

실용적인 구조에 오픈 발코니의 감성을 더한 주거 공간



- ※ 상기 평면도 및 아이소는 입주자의 이해를 돕기 위한 개략도로 실제와 차이가 있을 수 있습니다.
- ※ 상기 평면도 및 아이소는 일부세대를 표기한 것이며, 동·호별 주거공용부위(계단실, 엘리베이터홀 등)는 형태 및 면적차이가 있을 수 있습니다.
- ※ 상기지수는 이해를 돕기 위한 참고치수이며, 벽체 중심선 및 외곽선 등을 기준으로 작성되었습니다.
- ※ 상기 단위세대평면도의 배치구조는 호라인에 따라 대장될 수 있으며 창호의 개폐방향이 다를 수 있습니다.
- ※ 내력벽과 비내력벽은 구분하여 표시하지 않으며 벽체두께는 구조 및 단열설계 상, 동별·층별·호별로 다를 수 있습니다.
- ※ 주택면적은 법정단위인 m²로 표기하였습니다. (m²를 평으로 환산하는 산식 : m² x 0.3025=평)
- ※ 세대 현관문은 E/V실을 기준으로 개폐방향이 다를 수 있습니다.
- ※ 각 세대별 주거공용면적은 당해 단지 전체의 주거공용면적을 세대별 전용면적 비율에 따라 배분하였으므로 계약상 주거공용면적이 당해세대의 공용부분 실제 면적과 일치하는 것은 아닙니다.
- ※ 아이소 및 평면도에 표현된 마감재(가구류, 문짝, 창호, 타일, 도배지, 바닥재)의 형태, 재질, 색상은 입주자의 이해를 돕기 위해 임시 구현된 것이며, 현재 공정관계상 미신청 자재로써 실제 시공시 변경될 수 있습니다.
- ※ 세대 내 가구(주방가구 포함) 하부 및 가구가 밀착되는 벽체에는 시공 선후관계상 가구가 먼저 설치되어야 하므로, 해당 부위의 바닥 및 벽체 마감재는 시공되지 않습니다.
- ※ 중별 발코니 배수배관 위치에 따라 발코니 높은 사이드가 조정될 수 있습니다.
- ※ 세탁기 등 가전제품 설치 공간은 제품에 따라 설치가 용이하지 않을 수 있습니다.
- ※ 계단실 출입방향은 동별로 상이 할 수 있습니다.
- ※ 옵션 선택여부에 따라 조명기구, 배선기구 구성과 설치 위치가 변경될 수 있습니다.
- ※ 일부세대를 제외한 실외기실에는 관련법규에 따라 하향식 파난구가 설치되며, 파난구가 설치된 직하층에는 파난상향 발생 시 파난사다리 전개 등에 따른 불편이 발생할 수 있습니다.
 - 실외기실 바닥에 하향식 파난구가 설치되며, 설치위치는 층별로 다를 수 있습니다.
 - 필로티 직상부 세대 등 최하층 세대는 하향식 파난구가 설치되지 않습니다.(하향식 파난구 설치 위치는 층에 따라 다를 수 있습니다.)
- ※ 시스템에어컨 옵션 선택 시 기본 에어컨 냉매배관(거실+침실)과 에어컨 전원(침실)은 설치되지 않습니다.
- ※ 3층, 4층 일부세대에는 하향식파난구 대신 완강기가 설치될 예정이며, 그에 따라 해당 공간의 창호, 루버 형태 및 문의 재질이 상이할 수 있습니다.



84D 입주자 라이프 스타일에 맞춰 필요한 옵션을 자유롭게 선택할 수 있습니다

기본형



[선택5-2] 침실2/침실3 통합(공간확장형)



항목	위치	번호	선택품목	기본형	유/무상	비고
거실 디자인 특화 컬렉션	세대 (바닥)	1-1	광폭 강화합판마루	강화합판마루(강마루)	유상	
		1-2	기능성 톱카펫		무상	
	거실, 복도	1-3	디자인월	도배	유상	가구 설치 부위의 비노출면에 일부 마감 시공
	거실	1-4	아트월 세라믹타일(1,200x2,600)	기본아트월(600x1200)	유상	
현관특화 품목	현관	2	현관중문(3연동도어 수동)	미설치	유상	
드레스룸 핏 컬렉션	침실1	3-1	[침실1] 드레스룸도어+드레스룸 시스템선반+파우더장(입식)	미설치	유상	
키친 셰프핏 컬렉션	주방	4-1	엔지니어드스톤(주방 벽/상판)+사각싱크볼	상판 인조대리석(MMA)+벽 타일+일반싱크볼	유상	
		4-2	가전소물장+냉장고장	냉장고 기본장+감치냉장고장	유상	
실용가구 특화품목	침실2, 3 알파룸	5-1	[침실2] 붙박이장	미설치	유상	
		5-2	침실2/침실3 통합(공간확장형)	침실2/침실3 분리	무상	
욕실특화 품목	욕실	5-3	슬라이딩 도어	기본도어	유상	
		6-1	[욕실1, 욕실2] 비데 일체형 양변기	원피스형 양변기+비데	유상	
		6-2	[욕실2] 복합환기팬	일반욕실팬	유상	
조명특화 컬렉션	거실,	7-1	[거실] 다운라이트(디밍)+우물천장 간접조명(4면)	직부조명+거실디밍	유상	
	침실1, 2, 3	7-2	[침실1, 침실2, 침실3] 다운라이트	매입조명	유상	
가전 품목 컬렉션	거실, 주방, 침실1, 2, 3	8-1	시스템에어컨(거실+침실1)		유상	8-1 8-2 8-3 중 택1 ※ 공간확장형 선택 시에도 시스템에어컨은 실별 유지
		8-2	시스템에어컨(거실+침실1+침실2+침실3)	냉매배관만 설치(거실+침실1)	유상	
		8-3	시스템에어컨(거실+침실1+침실2+침실3+알파룸)		유상	
		9-1	인덕션3구	가스쿡탑(3구)	유상	
		9-2	오븐	미설치	유상	

※ 옵션은 선택품목 결정기간에 반드시 선택하여야 하며, 선택기간 이후 선택변경 및 추가선택이 불가능합니다.

※ 기본형은 무상적용, 이 외 항목은 선택 시 유상 또는 무상 적용 됩니다. ※ 시스템에어컨 옵션 선택 시 냉매배관(거실+침실)은 설치되지 않습니다.

※ 가구옵션 미선택 시 설치되지 않습니다. ※ 적용된 옵션은 성능향상을 위하여 설치물의 변경 또는 형태의 변경이 있을 수 있습니다.

※ 적용된 옵션은 설치물의 유사색상 및 무늬를 지닌 동등이상의 성능을 가진 제품으로 대체 시공될 수 있습니다.

※ 적용된 옵션은 생산업체의 부도 및 관계법령 등에 저촉될 경우 동등 이상의 제품으로 변경 될 수 있습니다.

※ 옵션 및 공간 선택여부에 따라 조명기구, 배선기구, 가구 구성과 설치위치가 변경될 수 있습니다.

※ 세탁기 등 가전제품 설치 공간은 제품에 따라 설치가 용이하지 않을 수 있습니다.

현관- 아트월 세라믹타일



선택 1-4



현관- 현관중문



선택 2



침실1- 드레스룸(도어+시스템선반)+파우더장



선택 3-1



주방- 엔지니어드스톤+사각싱크볼



선택 4-1



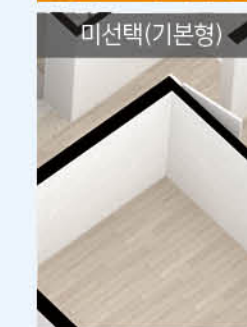
주방- 가전소물장+냉장고장



선택 4-2



침실3- 붙박이장



선택 5-1



침실2/침실3 통합(공간확장형)



선택 5-2



알파룸- 슬라이딩 도어



선택 5-3



주방- 인덕션3구



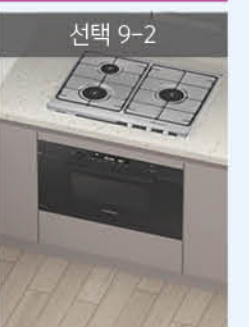
선택 9-1



주방- 오븐



선택 9-2



행정중심복합도시 5-1생활권 L1블록 총 681세대

[금회공급] 공공분양 | 643세대 [별도공급] 오피스텔 | 38세대

59T1 | 2세대

59T2 | 2세대

74A | 127세대

74C | 88세대

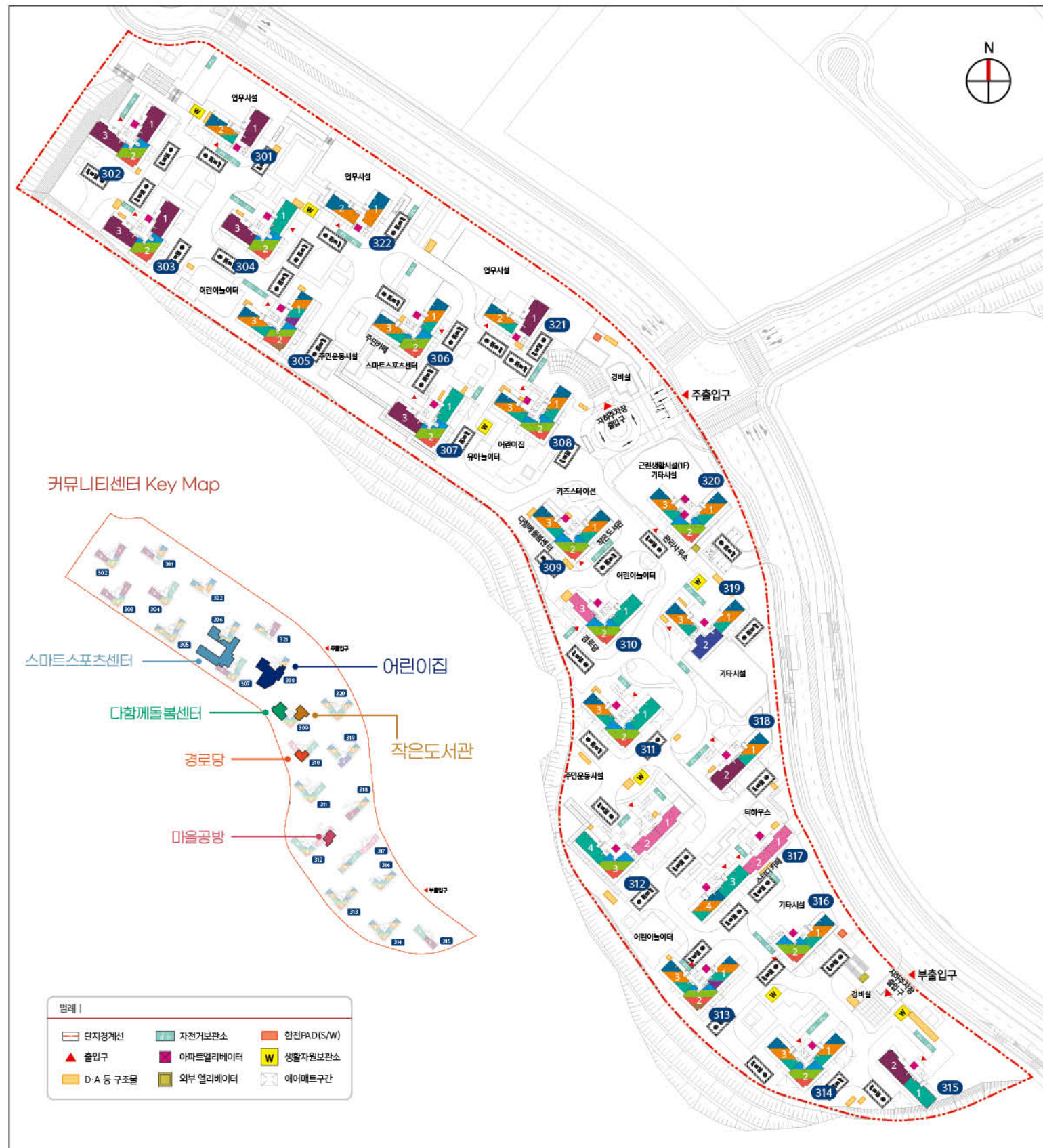
74D | 10세대

84A | 109세대

84B | 37세대

84C | 73세대

84D | 68세대



※ 상기 단지배치도는 입주자의 이해를 돕기 위한 개략도이므로 실제와 차이가 있을 수 있습니다.
※ 한전 PAD 위치는 관계기관 협의 후 위치가 변동될 수 있습니다.

* PIT : 실제 사람이 거주하거나 통행하는 곳이 아닌 건물의 구조적 기능적 목적으로 사용되는 공간

주요 마감재 내역				
구분	품목		시설내역	비고
현관	현관도어록		디지털형	
	세대현관문		분체도장급	
	바닥		포셀린 타일	
	마루귀틀		인조대리석	
	신발장		고광택도장	
거실/주방	벽지/천정지		실크벽지	
	아트월		포셀린 타일	
	바닥		강화합판마루	
	주방벽		도기질 시유타일	
	주방 가구	문짝 상판	고광택도장 인조대리석	
침실1	바닥		강화합판마루	
	벽지/천정지		실크벽지	
침실2	문틀/문짝		PVC시트	
	바닥		강화합판마루	
	벽지/천정지		실크벽지	
침실3	문틀/문짝		PVC시트	
	바닥		강화합판마루	
	벽지/천정지		실크벽지	
알파룸	문틀/문짝		PVC시트	
	바닥		강화합판마루	
	벽지/천정지		실크벽지	
욕실	벽		도기질 시유타일	
	바닥		도기질 시유타일	
	천정		ABS판넬	
주방설비	레인지후드		침니형	
	가스레인지		3구형 쿡탑	
	음식물탈수기		설치	
	싱크용절수기		설치	
욕실설비	욕조(공용욕실)		고급 아크릴	
	욕조수전(공용욕실)		온도조절형	
	샤워수전(부부욕실)		온도조절형	
	양변기		원피스형	
	비데(부부,공용욕실)		설치	
	거울수납장		2도어 슬라이딩형	84형 부부욕실 여담이형
	기타설비		핸드폰거치대 겸 휴지걸이	
조명설비	각실 조명기구		LED 조명	
배선기구	스마트홈 생활정보기		설치	
	스위치, 콘센트류		설치	
정보통신설비	세대단말기(월패드)		설치	
	IoT비상호출버튼(부부욕실)		설치	
에어컨 냉배 매립배관			거실, 침실1	
세대환기시스템			설치(1종)	
자동빨래건조대			설치	
실별온도조절기			설치	
비확장 발코니	바닥		자기질 시유타일	
	창호		합성수지제	

※ 상기 주요마감재는 기본형입니다

※ 적용된 마감재는 성능향상을 위하여 설치물의 변경 또는 형태의 변경이 있을수 있고, 유사색상 및 무늬를 지닌 동등 이상의 성능을 가진 제품으로 대체시공되거나 생산업체의 부도 및 관계법령 등에 저촉될 경우 동등 이상의 제품으로 변경될 수 있습니다

CHECK LIST

- ※ 조감도에 표현된 외부 색채계획은 신청자(임주자)의 이해를 돕기 위한 것으로 변경될 수 있음
- ※ 단지명칭, 등번호 및 색채는 관계기관의 심의결과에 따라 추후 입주자모집시의 내용과 달라질 수 있음
- ※ 팸플릿에 적용된 제품은 자재의 품질, 품귀, 제조회사의 도산 등 부득이한 경우 동등 이상의 타사 제품으로 변경 될 수 있음
- ※ 팸플릿에 적용된 자재는 성능향상을 위한 설치물의 변경, 입주자 동신고려에 따라 형태 및 위치가 변경될 수 있음
- ※ 팸플릿에는 전시품 등이 혼합되어 표현되어 있으며, 공급 주택에는 전시품이 설치되지 않으므로 계약 시 반드시 확인하시기 바람(보조조명, 커튼, 소파, 거실장, 거실 테이블, 침대, 책상 등의 이동식 가구, 디스플레이 가전(TV, 세탁기, 냉장고, 김치냉장고), 액자 및 소품 등은 전시품임
- ※ 팸플릿, 주택전시관 등 각종 인쇄물에 삽입된 조감도, 단지배치도, 이미지 컷 등은 신청자(임주자)의 이해를 돕기 위한 개략적인 것으로 실제 시공과는 다소 차이가 있을 수 있으며 시공 시 현장여건에 따라 변경될 수 있음
- ※ 분양안내책자(팸플릿 등)에 표현된 각 단위세대 평면의 치수는 팸플릿 제작 과정에서 이해를 돕기 위하여 중심선을 기준으로 작성되었음
- ※ 주택전시관, 팸플릿, 모형 등 각종 홍보물에 적용된 조감도, 투시도, 이미지컷 등은 신청자(임주자)의 이해를 돕기 위한 개략적인 참고자료로 실제 시공과는 다소 차이가 있을 수 있고, 제작과정에서 오류·오기·오타자 등이 있을 수 있음
- ※ 주택전시관, 팸플릿, 모형 등 각종 홍보물 중 단위세대 내부에 설치된 인테리어 소품가구, 디스플레이 가전제품, 기타 전시용품 등은 세대 연출을 위한 것으로 실제 설치 되지 않음
- ※ 주택전시관, 팸플릿, 모형 등 각종 홍보물에서 확인이 곤란한 공용부분의 시설물(공용계단, 지하주차장, 엘리베이터 용량·속도, 탑승위치 등)은 사업계획승인도서에 의하며, 이에 대한 이의를 제기할 수 없으며 현재 계획 또는 예정으로 적용된 내용은 향후 인허가 과정이나 관련 정책 등의 변화로 변경될 수 있음



행정중심복합도시
5-1생활권 **L1블록** 주택전시관

주소 |
세종특별자치시 대평동 270-8



스마트폰으로 좌측 QR코드를 스캔해 보세요

행정중심복합도시 5-1생활권

L1블록 공공분양주택

정보를 확인하실 수 있습니다

- LH청약플러스 : <https://apply.lh.or.kr>
- L1블록 홈페이지 : <https://lhsj5-1l1.co.kr>

- 주택전시관 : **044)863-2226**
- LH대표전화 : **1600-1004**